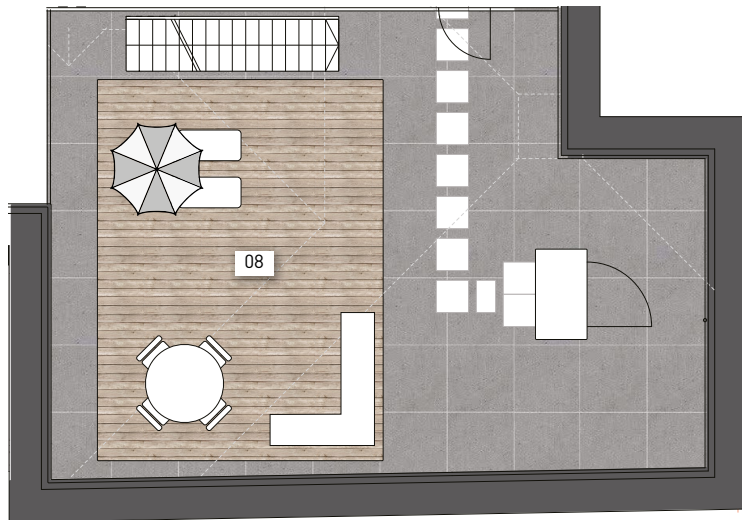


6.NP



5.NP



rezidence Vyšehradská 33.

BYT 32

2 + kk • 5.NP • 98,00 m²

01	Obývací pokoj + Kuchyně / Living room + Kitchen	64,42 m ²
02	Koupelna / Bathroom	3,34 m ²
03	Šatna / Cloakroom	3,01 m ²
04	Koupelna / Bathroom	3,93 m ²
05	Ložnice / Bedroom	16,86 m ²

**Podlahová plocha bytu /
apartment area** 91,56 m²

**Prodejní plocha bytu /
apartment area total*** 98,00 m²

06	Balkon / Balcony	7,76 m ²
07	Balkon / Balcony	5,16 m ²
08	Terasa / Terrace	62,00 m ²

5.NP / 5TH FLOOR
NOVOSTAVBA / NEW BUILDING

Real-Treuhand
Raiffeisen Immobilien

Upozornění: Schéma půdorysu představuje dispoziční řešení bytu. Zobrazené vybavení nábytkem, vestavěné skříně, kuchyňská linka včetně spotřebičů a pračky nejsou součástí dodávky bytu. Toto vybavení je zobrazeno pouze pro názornost. Specifikace pro konstrukce, povrchové úpravy a vybavení je předmětem přílohy "Kvalitativní standard". *Prodejní plocha bytu je vypočtena dle nařízení vlády č. 66/2013 Sb. Veškeré informace jakkoliv publikované v tomto dokumentu jsou nezávazné marketingové informace obecné povahy, které nelze vykládat jako nabídku na uzavření smlouvy ani se jich nelze dovolávat. *Note: The shown ground plan presents apartment layout. The set up of furniture, kitchen, build-in wardrobe featured in the apartment layout is not subject of delivery. This furnishing is displayed for illustration purpose only. See the attachment "Quality standard" for construction specifications, finishes and equipment. *Apartment area total is calculated according to Government Decree no. 66/2013 Coll. Any information published on this site is non-binding marketing information of a general nature which can not be construed as an offer to conclude a contract or can not be invoked.

