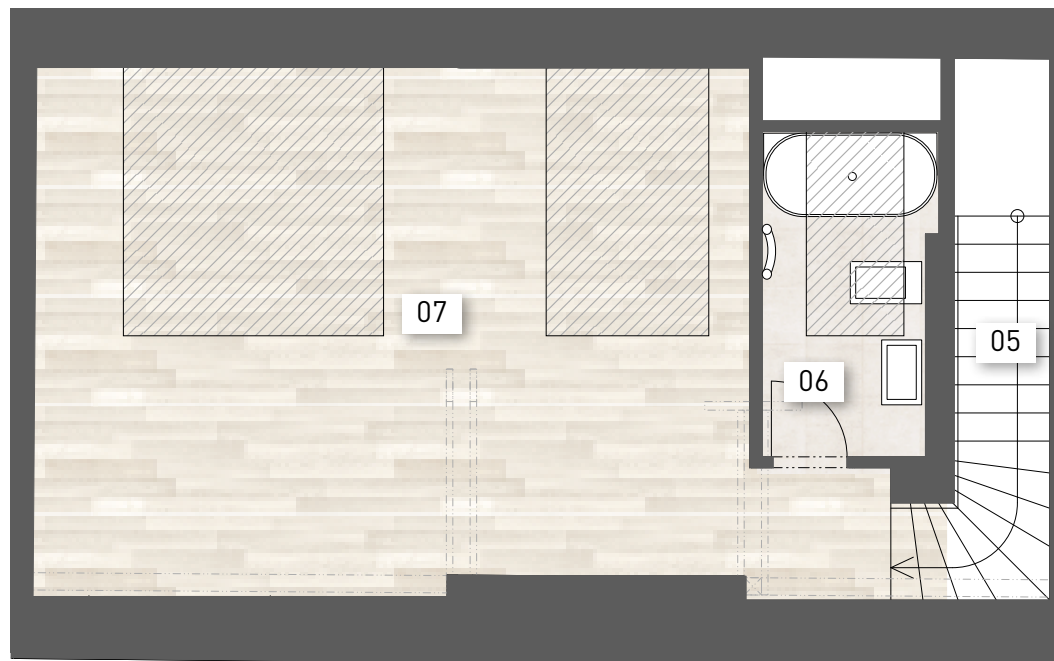


rezidence
Vyšehradská
33.

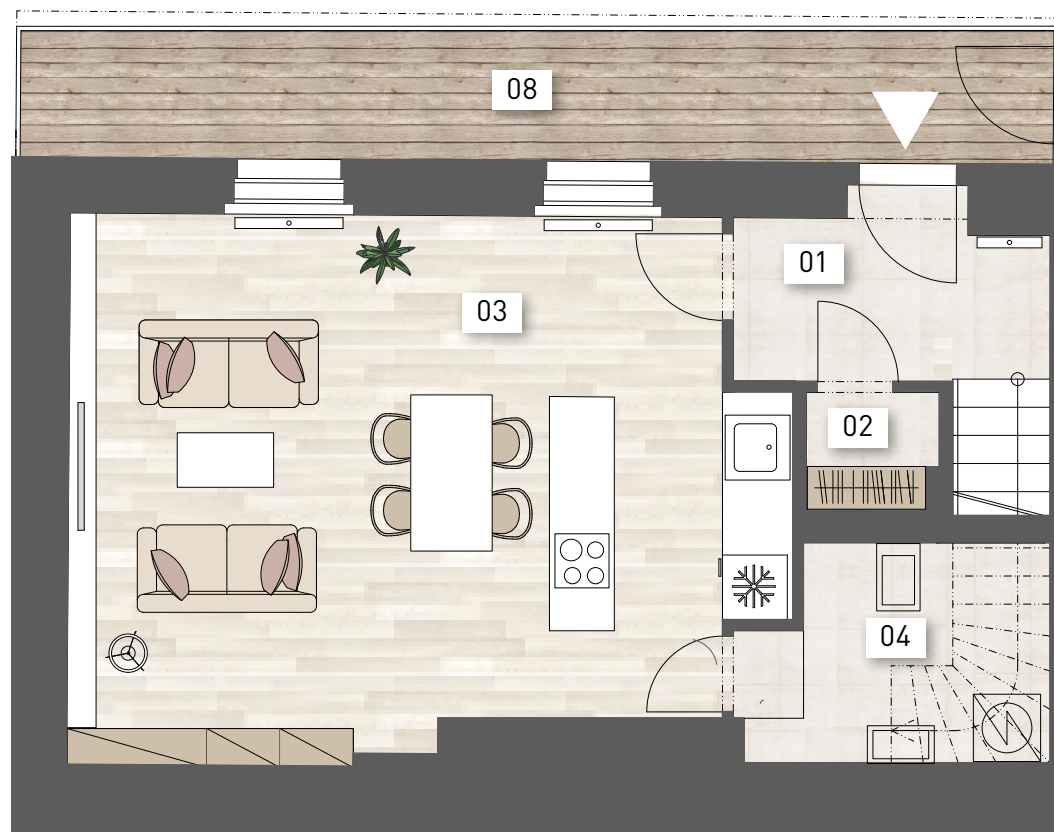
BYT 20

2 + kk • 3-4.NP • 89,00 m²

| | | |
|---|---|----------------------------|
| 01 | Chodba / Entrance | 4,58 m ² |
| 02 | Šatna / Cloakroom | 1,31 m ² |
| 03 | Obývací Pokoj + kk / Living room + kitchen | 30,85 m ² |
| 04 | WC / Toilet | 5,40 m ² |
| 05 | Schodiště / Staircase | 3,71 m ² |
| 06 | Koupelna / Bathroom | 4,71 m ² |
| 07 | Pokoj / Room | 33,24 m ² |
| Podlahová plocha bytu / apartment area | | 83,80 m² |
| Prodejní plocha bytu / apartment area total* | | 89,00 m² |
| 08 | Pavlač / Balcony | 11,99 m ² |

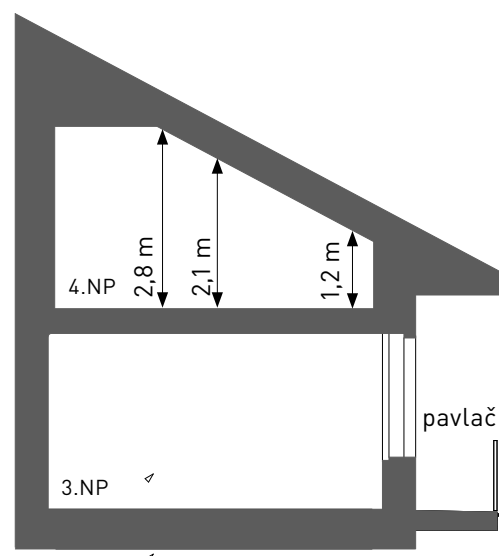


4.NP



3.NP

Řez:



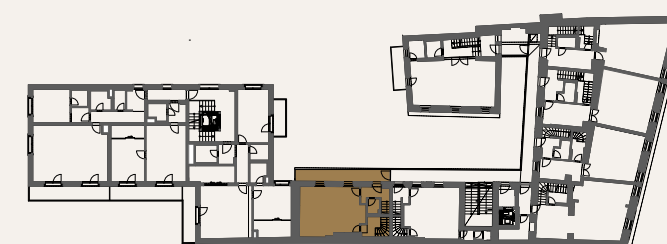
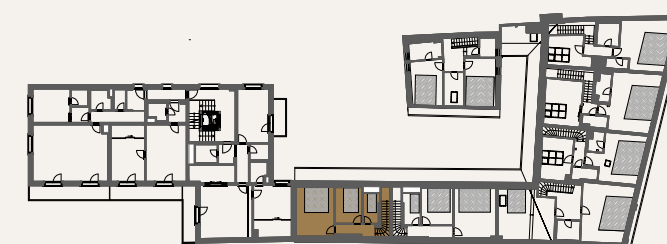
Real-Treuhand
Raiffeisen Immobilien



Nebesys - prosklená část střechy / glazed part of the roof



3-4.NP / 3RD - 4TH FLOORS
HISTORICKÁ BUDOVA / HISTORICAL BUILDING



Upozornění: Schéma půdorysu představuje dispoziční řešení bytu. Zobrazené vybavení nábytkem, vestavěné skříně, kuchyňská linka včetně spotřebičů a pračky nejsou součástí dodávky bytu. Toto vybavení je zobrazeno pouze pro názornost. Specifikace pro konstrukce, povrchové úpravy a vybavení je předmětem přílohy "Kvalitativní standard". *Prodejní plocha bytu je vypočtena dle nařízení vlády č. 66/2013 Sb. Veškeré informace jakkoliv publikované v tomto dokumentu jsou nezávazné marketingové informace obecné povahy, které nelze vykládat jako nabídku na uzavření smlouvy ani se jich nelze dovolávat. *Note: The shown ground plan presents apartment layout. The set up of furniture, kitchen, build-in wardrobe featured in the apartment layout is not subject of delivery. This furnishing is displayed for illustration purpose only. See the attachment "Quality standard" for construction specifications, finishes and equipment. *Apartment area total is calculated according to Government Decree no. 66/2013 Coll. Any information published on this site is non-binding marketing information of a general nature which can not be construed as an offer to conclude a contract or can not be invoked.