

SO 20

4+KK

1.NP	01	hala / hall	4,6 m <sup>2</sup>
	02	koupelna / bathroom	2,4 m <sup>2</sup>
	03	obývací pokoj + KK / living room + kitchen	44,5 m <sup>2</sup>
	04	komora / utility room	4,4 m <sup>2</sup>

2.NP	05	hala / hall	3,6 m <sup>2</sup>
	06	ložnice / bedroom	16,6 m <sup>2</sup>
	07	koupelna / bathroom	5,7 m <sup>2</sup>
	08	pokoj / room	12,3 m <sup>2</sup>
	09	pokoj / room	10,2 m <sup>2</sup>

podlahová plocha domu / house area 104,3 m<sup>2</sup>

prodejní plocha domu / house area total\* 107,0 m<sup>2</sup>

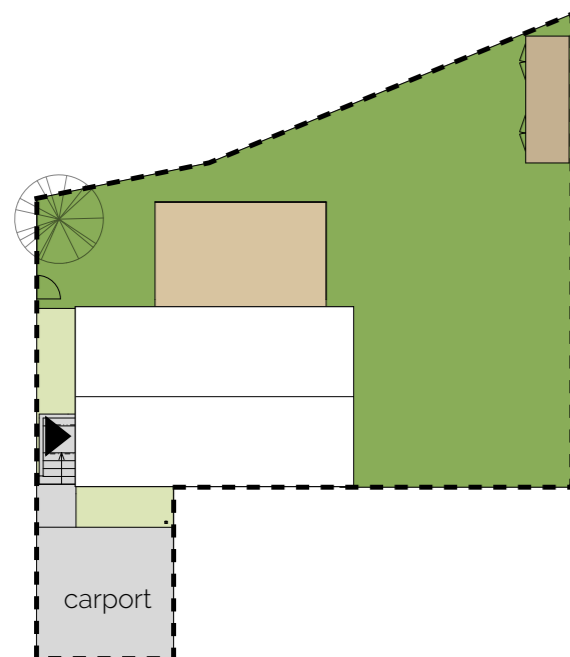
plocha pozemku / area of plot 322,5 m<sup>2</sup>

TE terasa / terrace 26,1 m<sup>2</sup>

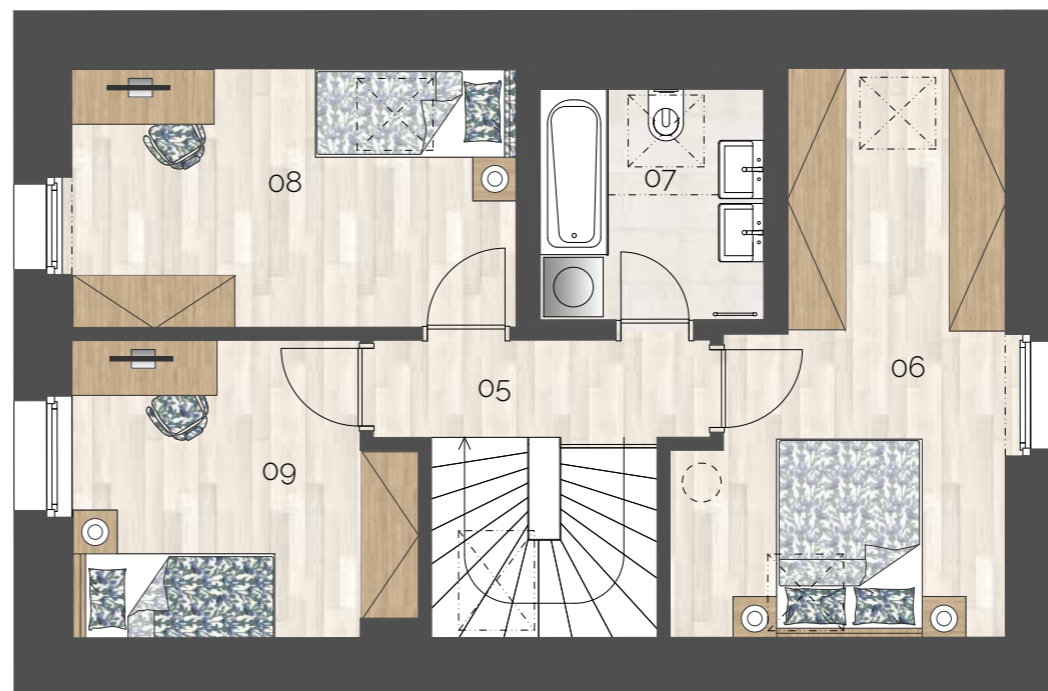
Fasáda / Facade  
cihly / brick



Schéma domu / House layout

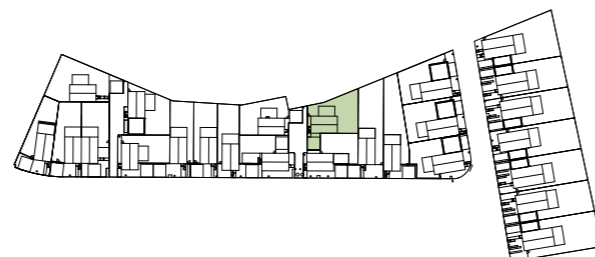


1.NP



2.NP

Situace 2. etapy / Situation of 2nd phase



GREEN VILLAGE

**Real-Treuhand**  
Raiffeisen Immobilien

Upozornění: Schéma půdorysu představuje dispoziční řešení domu. Zobrazené vybavení nábytkem, vestavěné skříně, kuchyňská linka včetně spotřebičů a pračky nejsou součástí dodávky bytu. Toto vybavení je zobrazeno pouze pro názornost. Specifikace pro konstrukce, povrchové úpravy a vybavení je předmětem přílohy "Kvalitativní standard". \*Prodejní plocha bytu je vypočtena dle nařízení vlády č. 366/2013 Sb. Veškeré informace jakkoliv publikované v tomto dokumentu jsou nezávazné marketingové informace obecné povahy, které nelze vykládat jako nabídku na uzavření smlouvy ani se jich nelze dovolávat. Note: The shown ground plan presents apartment layout. The set up of furniture, kitchen, build-in wardrobe featured in the apartment layout is not subject of delivery. This furnishing is displayed for illustration purpose only. See the attachment "Quality standard" for construction specifications, finishes and equipment. \*Apartment area total is calculated according to Government Decree no. 66/2013 Coll. Any information published on this site is non-binding marketing information of a general nature which can not be construed as an offer to conclude a contract or can not be invoked.