

# SO 15

# 4+KK

|      |    |  |                     |
|------|----|--|---------------------|
| 1.NP | 01 | hala / hall                                | 4,6 m <sup>2</sup>  |
|      | 02 | koupelna / bathroom                        | 2,4 m <sup>2</sup>  |
|      | 03 | obývací pokoj + KK / living room + kitchen | 44,2 m <sup>2</sup> |
|      | 04 | komora / utility room                      | 4,4 m <sup>2</sup>  |

|      |    |                     |                     |
|------|----|---------------------|---------------------|
| 2.NP | 05 | hala / hall         | 3,5 m <sup>2</sup>  |
|      | 06 | ložnice / bedroom   | 16,6 m <sup>2</sup> |
|      | 07 | koupelna / bathroom | 5,7 m <sup>2</sup>  |
|      | 08 | pokoj / room        | 12,3 m <sup>2</sup> |
|      | 09 | pokoj / room        | 10,2 m <sup>2</sup> |

podlahová plocha domu / house area **103,9 m<sup>2</sup>**

prodejní plocha domu / house area total\* **107,0 m<sup>2</sup>**

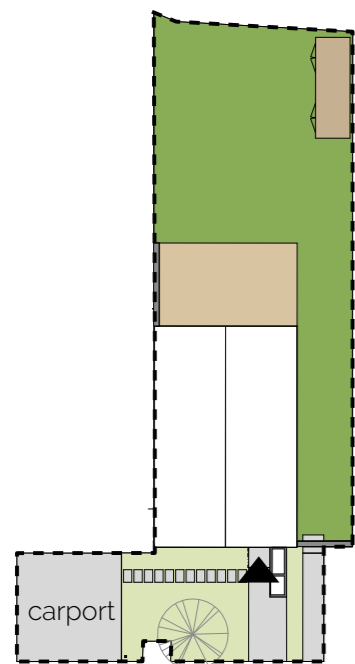
plocha pozemku / area of plot **317,7 m<sup>2</sup>**

TE terasa / terrace 26,5 m<sup>2</sup>

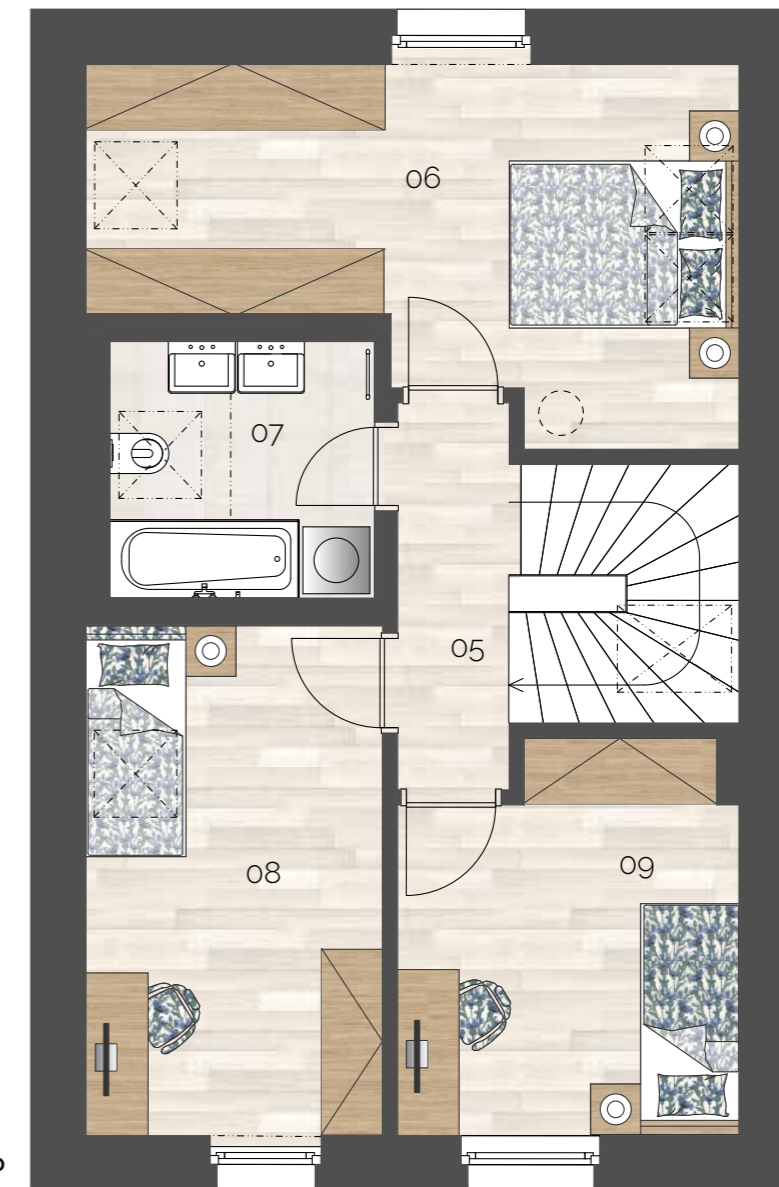
Fasáda / Facade  
cihly / brick



Schéma domu / House layout



1.NP



2.NP

Situace 2. etapy / Situation of 2nd phase



Upozornění: Schéma půdorysu představuje dispoziční řešení domu. Zobrazené vybavení nábytkem, vestavěné skříně, kuchyňská linka včetně spotřebičů a pračky nejsou součástí dodávky bytu. Toto vybavení je zobrazeno pouze pro názornost. Specifikace pro konstrukce, povrchové úpravy a vybavení je předmětem přílohy "Kvalitativní standard". \*Prodejní plocha bytu je vypočtena dle nařízení vlády č. 366/2013 Sb. Veškeré informace jakkoliv publikované v tomto dokumentu jsou nezávazné marketingové informace obecné povahy, které nelze vykládat jako nabídku na uzavření smlouvy ani se jich nelze dovolávat. Note: The shown ground plan presents apartment layout. The set up of furniture, kitchen, build-in wardrobe featured in the apartment layout is not subject of delivery. This furnishing is displayed for illustration purpose only. See the attachment "Quality standard" for construction specifications, finishes and equipment. \*Apartment area total is calculated according to Government Decree no. 66/2013 Coll. Any information published on this site is non-binding marketing information of a general nature which can not be construed as an offer to conclude a contract or can not be invoked.