

SO 06 C

5+KK



1.NP	01	hala / hall	8,3 m ²
	02	koupelna / bathroom	2,3 m ²
	03	technická místnost / technical room	3,2 m ²
	04	pracovna / workroom	11,2 m ²
	05	komora / utility room	2,6 m ²
	06	obývací pokoj + KK / living room + kitchen	42,4 m ²

2.NP	07	hala / hall	7,3 m ²
	08	pokoj / room	14,3 m ²
	09	pokoj / room	14,3 m ²
	10	koupelna / bathroom	5,1 m ²
	11	ložnice / bedroom	12,2 m ²
	12	chodba / corridor	2,0 m ²
	13	koupelna / bathroom	6,0 m ²
	14	šatna / cloakroom	4,9 m ²

podlahová plocha domu / house area **136,2 m²**

prodejní plocha domu / house area total* **144,5 m²**

výlučné vlastnictví pozemku / exclusive ownership of plot 290,6 m²

spoluvlastnictví pozemku / co-ownership of plot 39,4 m²

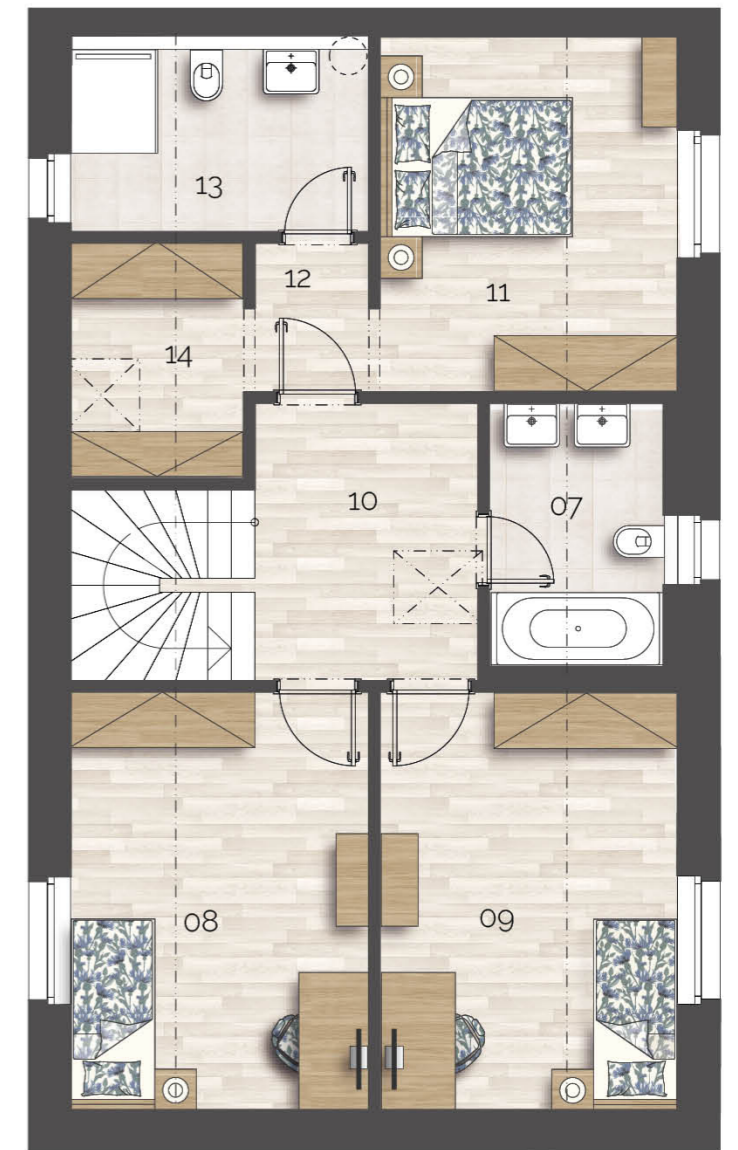
plocha pozemku / area of plot 330,0 m²

TE terasa / terrace 24,5 m²

Schéma domu / House layout



1.NP



2.NP

Situace 1. etapy / Situation of 1st phase



Upozornění: Schéma půdorysu představuje dispoziční řešení domu. Zobrazené vybavení nábytkem, vestavěné skříně, kuchyňská linka včetně spotřebičů a pračky nejsou součástí dodávky bytu. Toto vybavení je zobrazeno pouze pro názornost. Specifikace pro konstrukce, povrchové úpravy a vybavení je předmětem přílohy "Kvalitativní standard". *Prodejní plocha bytu je vypočtena dle nařízení vlády č. 366/2013 Sb. Veškeré informace jakkoliv publikované v tomto dokumentu jsou nezávazné marketingové informace obecné povahy, které nelze vykládat jako nabídku na uzavření smlouvy ani se jich nelze dovolávat. Note: The shown ground plan presents apartment layout. The set up of furniture, kitchen, built-in wardrobe featured in the apartment layout is not subject of delivery. This furnishing is displayed for illustration purpose only. See the attachment "Quality standard" for construction specifications, finishes and equipment. *Apartment area total is calculated according to Government Decree no. 66/2013 Coll. Any information published on this site is non-binding marketing information of a general nature which can not be construed as an offer to conclude a contract or can not be invoked.