

# SO 04 C

# 5+KK

1.NP	01	hala / hall	8,3 m <sup>2</sup>
	02	koupelna / bathroom	2,3 m <sup>2</sup>
	03	technická místnost / technical room	3,2 m <sup>2</sup>
	04	pracovna / workroom	11,2 m <sup>2</sup>
	05	komora / utility room	2,6 m <sup>2</sup>
	06	obývací pokoj + KK / living room + kitchen	42,4 m <sup>2</sup>

2.NP	07	hala / hall	7,3 m <sup>2</sup>
	08	pokoj / room	14,3 m <sup>2</sup>
	09	pokoj / room	14,3 m <sup>2</sup>
	10	koupelna / bathroom	5,2 m <sup>2</sup>
	11	ložnice / bedroom	12,2 m <sup>2</sup>
	12	chodba / corridor	2,0 m <sup>2</sup>
	13	koupelna / bathroom	6,0 m <sup>2</sup>
	14	šatna / cloakroom	4,9 m <sup>2</sup>

podlahová plocha domu / house area **136,2 m<sup>2</sup>**

prodejní plocha domu / house area total\* **144,4 m<sup>2</sup>**

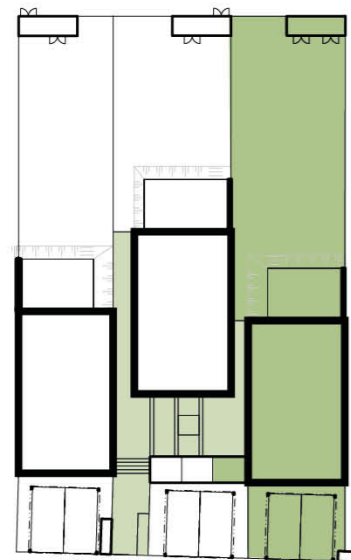
výlučné vlastnictví pozemku / exclusive ownership of plot 343,3 m<sup>2</sup>

spoluvlastnictví pozemku / co-ownership of plot 38,0 m<sup>2</sup>

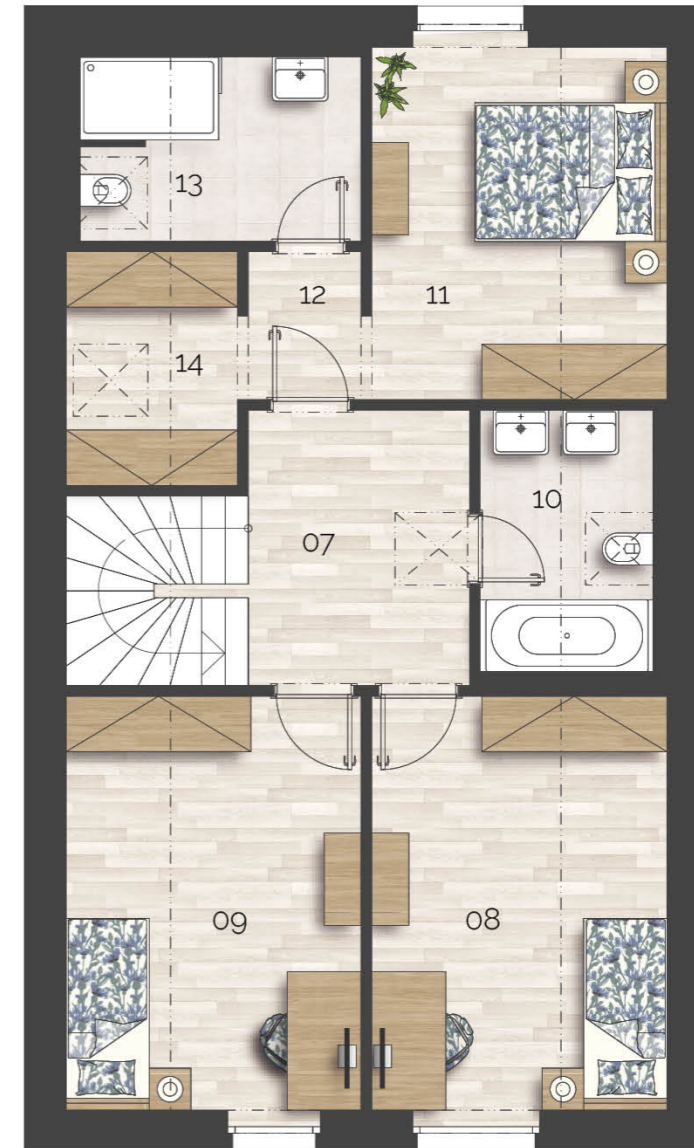
plocha pozemku / area of plot **381,3 m<sup>2</sup>**

TE terasa / terrace 22,6 m<sup>2</sup>

Schéma domu / House layout



1.NP



2.NP

Situace 1. etapy / Situation of 1st phase



Upozornění: Schéma půdorysu představuje dispoziční řešení domu. Zobrazené vybavení nábytkem, vestavěné skříně, kuchyňská linka včetně spotřebičů a pračky nejsou součástí dodávky bytu. Toto vybavení je zobrazeno pouze pro názornost. Specifikace pro konstrukce, povrchové úpravy a vybavení je předmětem přílohy "Kvalitativní standard". \*Prodejní plocha bytu je vypočtena dle nařízení vlády č. 366/2013 Sb. Veškeré informace jakkoliv publikované v tomto dokumentu jsou nezávazné marketingové informace obecné povahy, které nelze vykládat jako nabídku na uzavření smlouvy ani se jich nelze dovolávat. Note: The shown ground plan presents apartment layout. The set up of furniture, kitchen, build-in wardrobe featured in the apartment layout is not subject of delivery. This furnishing is displayed for illustration purpose only. See the attachment "Quality standard" for construction specifications, finishes and equipment. \*Apartment area total is calculated according to Government Decree no. 66/2013 Coll. Any information published on this site is non-binding marketing information of a general nature which can not be construed as an offer to conclude a contract or can not be invoked.