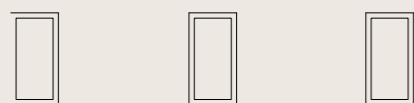
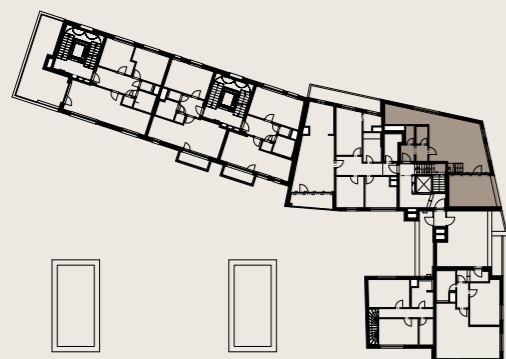


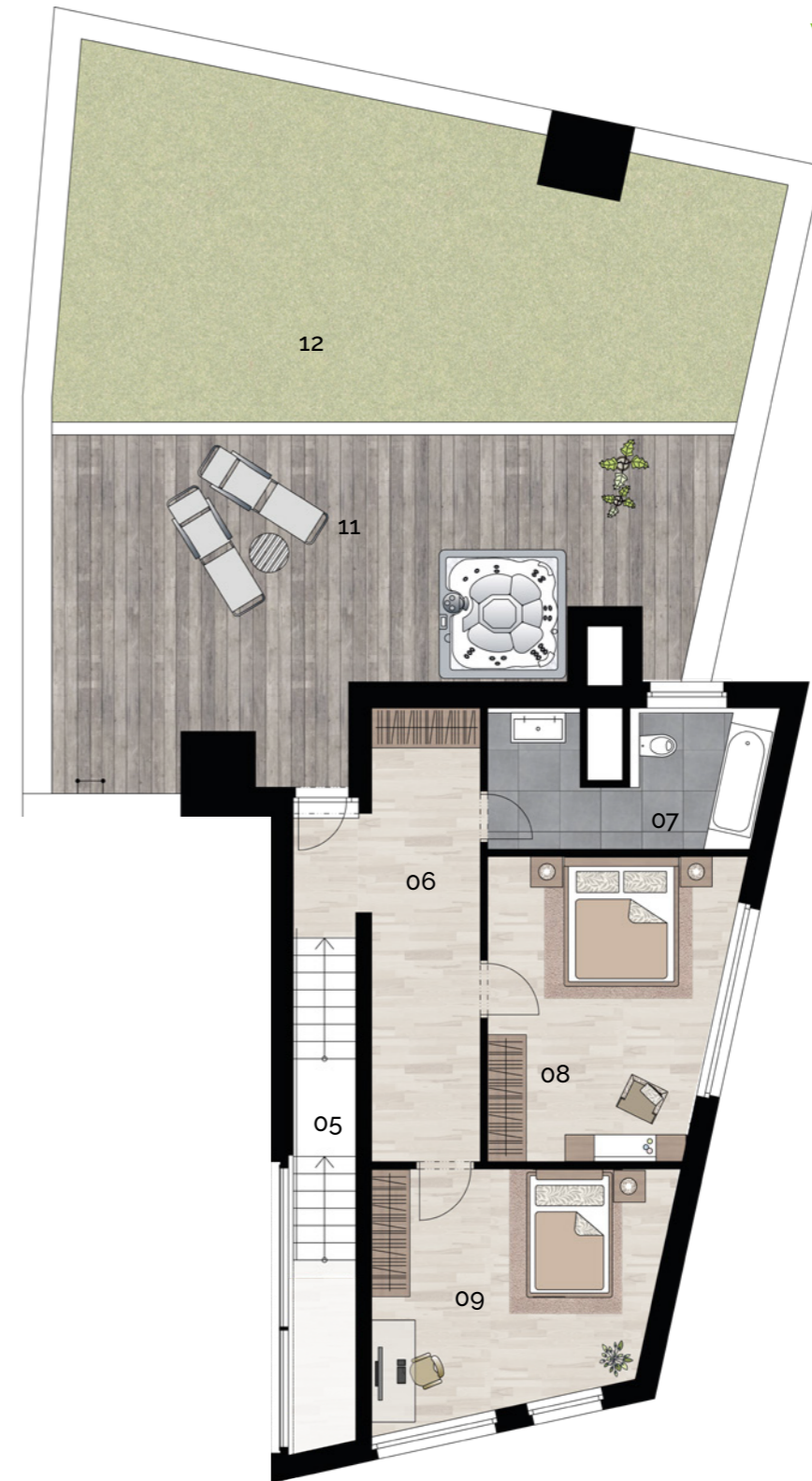
BYT / APARTMENT M.6.29 / 3+KK

| | | |
|---|--|----------------------------|
| 01 | hala / hall | 5,1 m ² |
| 02 | WC | 2,1 m ² |
| 03 | komora / utility room | 2,4 m ² |
| 04 | obývací pokoj + KK / living room + kitchen | 42,7 m ² |
| 05 | chodba + schodiště / corridor + staircase | 5,5 m ² |
| 06 | chodba / corridor | 12,0 m ² |
| 07 | koupelna + WC / bathroom + WC | 8,3 m ² |
| 08 | ložnice / bedroom | 16,9 m ² |
| 09 | pokoj / room | 16,4 m ² |
| Podlahová plocha bytu / apartment area | | 111,4 m ² |
| Prodejní plocha bytu / apartment area total* | | 117,1 m² |
| 10 | terasa / terrace | 16,9 m ² |
| 11 | terasa / terrace | 38,6 m ² |
| 12 | zelená terasa / green terrace | 60,6 m ² |

budova M1 - 6.+7.NP / building M1 - 6+7th floor



7.NP



6.NP



Upozornění: Schéma půdorysu představuje dispoziční řešení bytu. Zobrazené vybavení nábytkem, vestavěné skříně, kuchyňská linka včetně spotřebičů a pračky nejsou součástí dodávky bytu. Toto vybavení je zobrazeno pouze pro názornost. Specifikace pro konstrukce, povrchové úpravy a vybavení je předmětem přílohy "Kvalitativní standard". *Prodejní plocha bytu je vypočtena dle nařízení vlády č. 366/2013 Sb. Veškeré informace jakkoliv publikované v tomto dokumentu jsou nezávazné marketingové informace obecné povahy, které nelze vykládat jako nabídku na uzavření smlouvy ani se jich nelze dovolávat. *Note: The shown ground plan presents apartment layout. The set up of furniture, kitchen, build-in wardrobe featured in the apartment layout is not subject of delivery. This furnishing is displayed for illustration purpose only. See the attachment "Quality standard" for construction specifications, finishes and equipment. *Apartment area total is calculated according to Government Decree no. 366/2013 Coll. Any information published on this site is non-binding marketing information of a general nature which can not be construed as an offer to conclude a contract or can not be invoked.

