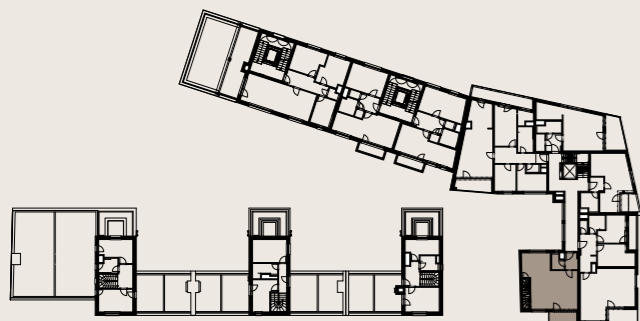


BYT / APARTMENT

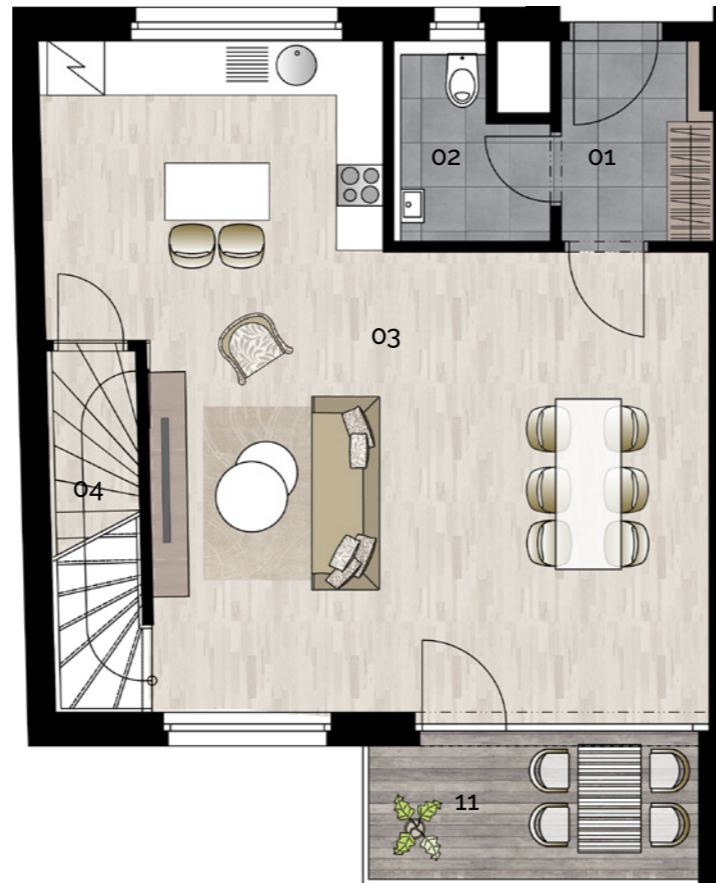
M.5.24 / 3+KK

01	hala / hall	3,4 m ²
02	WC	2,6 m ²
03	obývací pokoj + KK / living room + kitchen	38,5 m ²
04	komora / utility room	1,9 m ²
05	schodiště / staircase	3,7 m ²
06	chodba / corridor	5,8 m ²
07	pokoj / room	12,2 m ²
08	šatna / cloakroom	4,4 m ²
09	ložnice / bedroom	13,7 m ²
10	koupelna + WC / bathroom + WC	6,2 m ²
Podlahová plocha bytu / apartment area		92,4 m ²
Prodejní plocha bytu / apartment area total*		96,7 m²
11	balkon / balcony	5,1 m ²

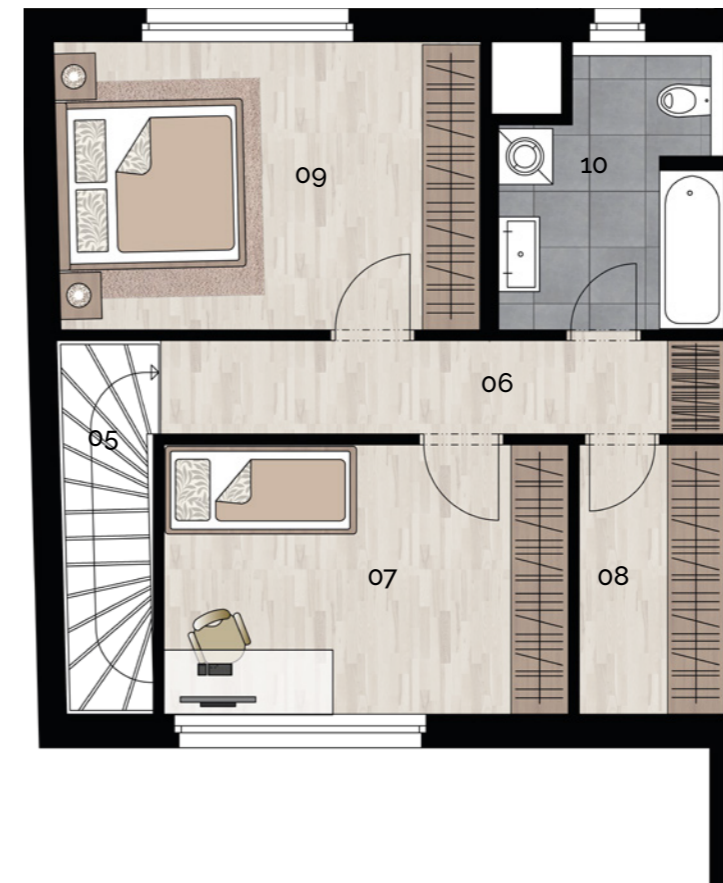
budova M1 - 5.NP / building M1 - 5th floor



5.NP



6.NP



Upozornění: Schéma půdorysu představuje dispoziční řešení bytu. Zobrazené vybavení nábytkem, vestavěné skříně, kuchyňská linka včetně spotřebičů a pračky nejsou součástí dodávky bytu. Toto vybavení je zobrazeno pouze pro názornost. Specifikace pro konstrukce, povrchové úpravy a vybavení je předmětem přílohy "Kvalitativní standard". *Prodejní plocha bytu je vypočtena dle nařízení vlády č. 366/2013 Sb. Veškeré informace jakkoliv publikované v tomto dokumentu jsou nezávazné marketingové informace obecné povahy, které nelze vykládat jako nabídku na uzavření smlouvy ani se jich nelze dovolávat. *Note: The shown ground plan presents apartment layout. The set up of furniture, kitchen, build-in wardrobe featured in the apartment layout is not subject of delivery. This furnishing is displayed for illustration purpose only. See the attachment "Quality standard" for construction specifications, finishes and equipment. *Apartment area total is calculated according to Government Decree no. 366/2013 Coll. Any information published on this site is non-binding marketing information of a general nature which can not be construed as an offer to conclude a contract or can not be invoked.