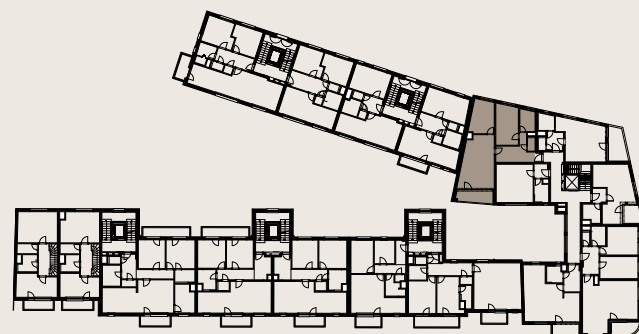
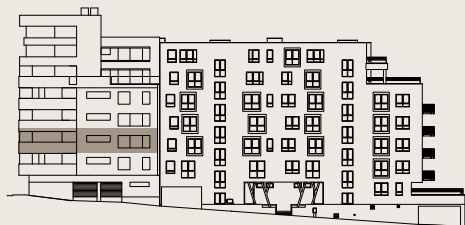


# BYT / APARTMENT

## M.2.11 / 3+KK

01	hala / hall	11,9 m <sup>2</sup>
02	WC	1,7 m <sup>2</sup>
03	koupelna / bathroom	5,3 m <sup>2</sup>
04	pokoj / room	14,5 m <sup>2</sup>
05	obývací pokoj + KK / living room + kitchen	27,6 m <sup>2</sup>
06	ložnice / bedroom	12,3 m <sup>2</sup>
Podlahová plocha bytu / apartment area		73,3 m <sup>2</sup>
<b>Prodejní plocha bytu / apartment area total*</b>		<b>76,6 m<sup>2</sup></b>
07	lodžie / loggia	7,1 m <sup>2</sup>

budova M1 - 2.NP / building M1 - 2nd floor



Upozornění: Schéma půdorysu představuje dispoziční řešení bytu. Zobrazené vybavení nábytkem, vestavěné skříně, kuchyňská linka včetně spotřebičů a pračky nejsou součástí dodávky bytu. Toto vybavení je zobrazeno pouze pro názornost. Specifikace pro konstrukce, povrchové úpravy a vybavení je předmětem přílohy "Kvalitativní standard". \*Prodejní plocha bytu je vypočtena dle nařízení vlády č. 366/2013 Sb. Veškeré informace jakkoliv publikované v tomto dokumentu jsou nezávazné marketingové informace obecné povahy, které nelze vykládat jako nabídku na uzavření smlouvy ani se jich nelze dovolávat. \*Note: The shown ground plan presents apartment layout. The set up of furniture, kitchen, build-in wardrobe featured in the apartment layout is not subject of delivery. This furnishing is displayed for illustration purpose only. See the attachment "Quality standard" for construction specifications, finishes and equipment. \*Apartment area total is calculated according to Government Decree no. 366/2013 Coll. Any information published on this site is non-binding marketing information of a general nature which can not be construed as an offer to conclude a contract or can not be invoked.