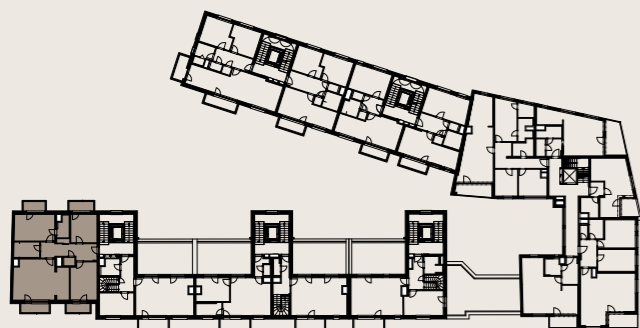


# BYT / APARTMENT

## E.4.44 / 4+KK

01	hala / hall	14,9 m <sup>2</sup>
02	pokoj / room	16,3 m <sup>2</sup>
03	WC	1,4 m <sup>2</sup>
04	obývací pokoj + KK / living room + kitchen	33,8 m <sup>2</sup>
05	koupelna / bathroom	4,5 m <sup>2</sup>
06	ložnice / bedroom	17,6 m <sup>2</sup>
07	koupelna / bathroom	3,9 m <sup>2</sup>
08	pokoj / room	12,3 m <sup>2</sup>
Podlahová plocha bytu / apartment area		104,7 m <sup>2</sup>
<b>Prodejní plocha bytu / apartment area total*</b>		<b>111,2 m<sup>2</sup></b>
09	balkon / balcony	3,6 m <sup>2</sup>
10	balkon / balcony	4,5 m <sup>2</sup>
11	balkon / balcony	3,7 m <sup>2</sup>
12	balkon / balcony	3,7 m <sup>2</sup>

budova M2B - 4.NP / building M2B - 3rd floor



Upozornění: Schéma půdorysu představuje dispoziční řešení bytu. Zobrazené vybavení nábytkem, vestavěné skříně, kuchyňská linka včetně spotřebičů a pračky nejsou součástí dodávky bytu. Toto vybavení je zobrazeno pouze pro názornost. Specifikace pro konstrukce, povrchové úpravy a vybavení je předmětem přílohy "Kvalitativní standard". \*Prodejní plocha bytu je vypočtena dle nařízení vlády č. 366/2013 Sb. Veškeré informace jakkoliv publikované v tomto dokumentu jsou nezávazné marketingové informace obecné povahy, které nelze vykládat jako nabídku na uzavření smlouvy ani se jich nelze dovolávat. \*Note: The shown ground plan presents apartment layout. The set up of furniture, kitchen, build-in wardrobe featured in the apartment layout is not subject of delivery. This furnishing is displayed for illustration purpose only. See the attachment "Quality standard" for construction specifications, finishes and equipment. \*Apartment area total is calculated according to Government Decree no. 366/2013 Coll. Any information published on this site is non-binding marketing information of a general nature which can not be construed as an offer to conclude a contract or can not be invoked.