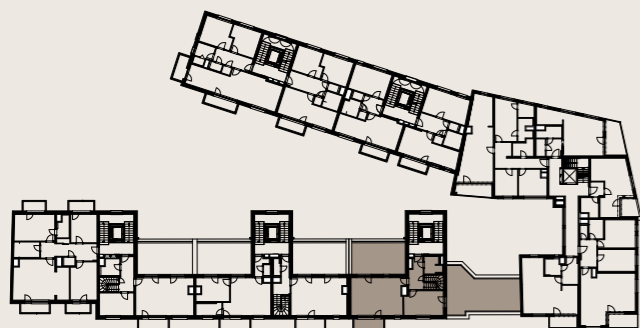


# BYT / APARTMENT

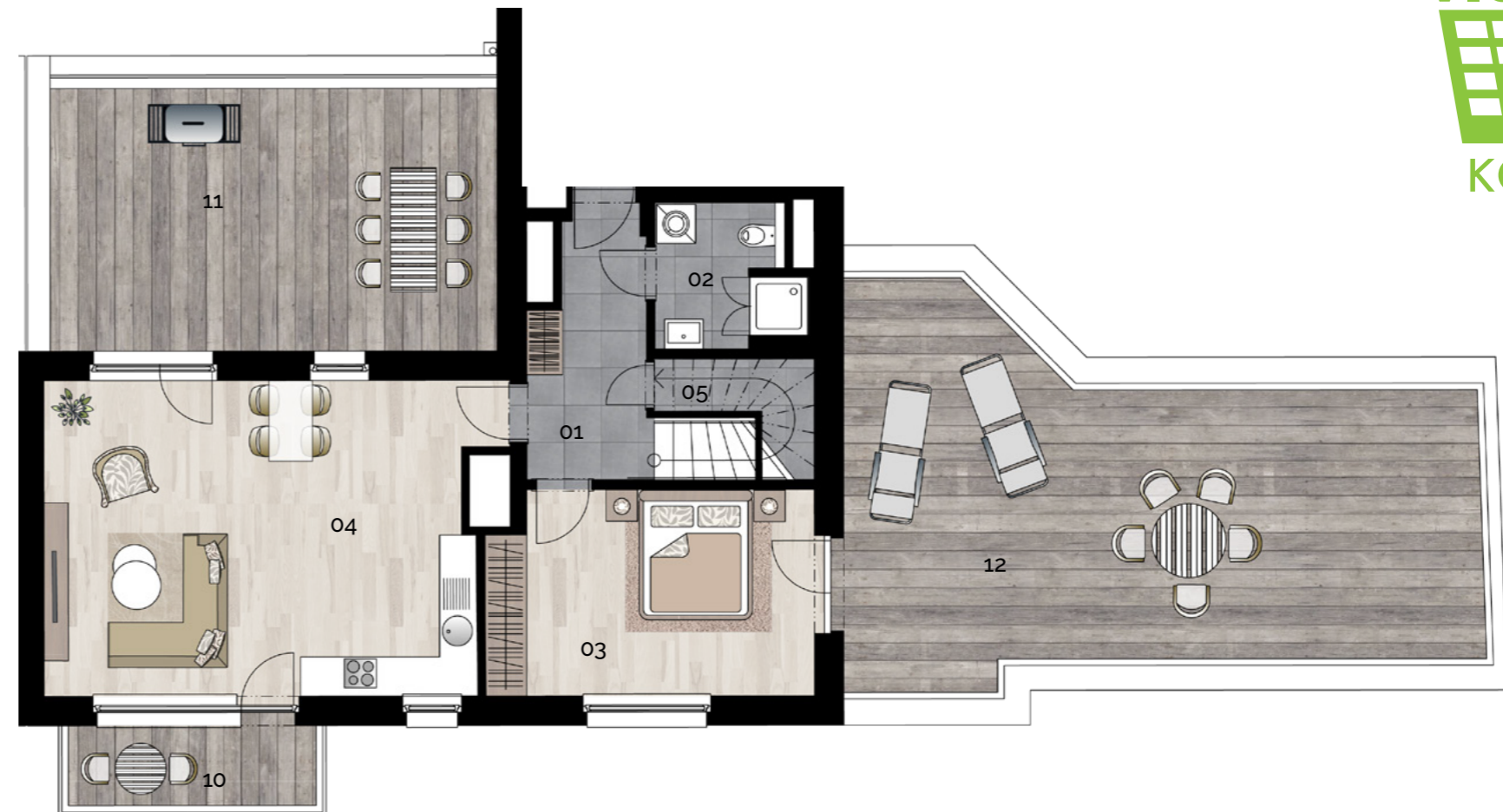
## C.4.29 / 4+KK

01	hala / hall	8,5 m <sup>2</sup>
02	koupelna / bathroom	4,1 m <sup>2</sup>
03	ložnice / bedroom	15,4 m <sup>2</sup>
04	obývací pokoj + KK / living room + kitchen	32,0 m <sup>2</sup>
05	komora / chamber	2,9 m <sup>2</sup>
06	chodba / corridor	5,7 m <sup>2</sup>
07	pokoj / room	9,6 m <sup>2</sup>
08	koupelna / bathroom	4,1 m <sup>2</sup>
09	pokoj / room	14,0 m <sup>2</sup>
Podlahová plocha bytu / apartment area		96,3 m <sup>2</sup>
<b>Prodejní plocha bytu / apartment area total*</b>		<b>101,6 m<sup>2</sup></b>
10	balkon / balcony	4,5 m <sup>2</sup>
11	terasa / terrace	28,5 m <sup>2</sup>
12	terasa / terrace	46,6 m <sup>2</sup>
13	terasa / terrace	16,8 m <sup>2</sup>
14	zelená terasa / green terrace	14,1 m <sup>2</sup>

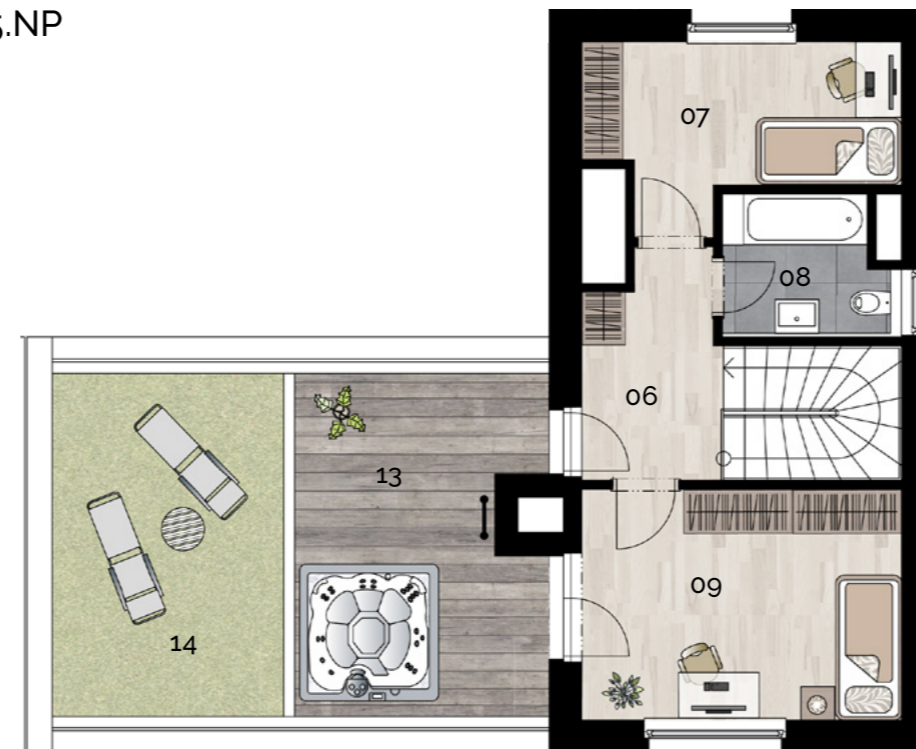
budova M2B - 4.+5.NP / building M2B - 3rd + 4th floor



4.NP



5.NP



Upozornění: Schéma půdorysu představuje dispoziční řešení bytu. Zobrazené vybavení nábytkem, vestavěné skříně, kuchyňská linka včetně spotřebičů a pračky nejsou součástí dodávky bytu. Toto vybavení je zobrazeno pouze pro názornost. Specifikace pro konstrukce, povrchové úpravy a vybavení je předmětem přílohy "Kvalitativní standard". \*Prodejní plocha bytu je vypočtena dle nařízení vlády č. 366/2013 Sb. Veškeré informace jakkoliv publikované v tomto dokumentu jsou nezávazné marketingové informace obecné povahy, které nelze vykládat jako nabídku na uzavření smlouvy ani se jich nelze dovolávat. \*Note: The shown ground plan presents apartment layout. The set up of furniture, kitchen, build-in wardrobe featured in the apartment layout is not subject of delivery. This furnishing is displayed for illustration purpose only. See the attachment "Quality standard" for construction specifications, finishes and equipment. \*Apartment area total is calculated according to Government Decree no. 366/2013 Coll. Any information published on this site is non-binding marketing information of a general nature which can not be construed as an offer to conclude a contract or can not be invoked.