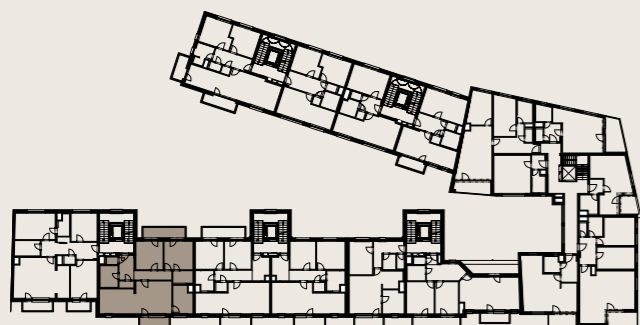


# BYT / APARTMENT

## E.3.43 / 4+KK

|   |  |                            |
|---|--|----------------------------|
| 01  | hala / hall                                | 12,3 m <sup>2</sup>        |
| 02  | WC   | 1,5 m <sup>2</sup>         |
| 03  | koupelna / bathroom                        | 6,3 m <sup>2</sup>         |
| 04  | komora / chamber                           | 1,8 m <sup>2</sup>         |
| 05  | obývací pokoj + KK / living room + kitchen | 34,1 m <sup>2</sup>        |
| 06  | koupelna + WC / bathroom + WC              | 4,2 m <sup>2</sup>         |
| 07  | ložnice / bedroom                          | 14,0 m <sup>2</sup>        |
| 08  | pokoj / room                               | 13,1 m <sup>2</sup>        |
| 09  | pokoj / room                               | 9,2 m <sup>2</sup>         |
| Podlahová plocha bytu / apartment area              |  | 96,5 m <sup>2</sup>        |
| <b>Prodejní plocha bytu / apartment area total*</b> |  | <b>101,1 m<sup>2</sup></b> |
| 10  | balkon / balcony                           | 4,5 m <sup>2</sup>         |
| 11  | balkon / balcony                           | 7,1 m <sup>2</sup>         |

budova M2B - 3.NP / building M2B - 2nd floor



Upozornění: Schéma půdorysu představuje dispoziční řešení bytu. Zobrazené vybavení nábytkem, vestavěné skříně, kuchyňská linka včetně spotřebičů a pračky nejsou součástí dodávky bytu. Toto vybavení je zobrazeno pouze pro názornost. Specifikace pro konstrukce, povrchové úpravy a vybavení je předmětem přílohy "Kvalitativní standard". \*Prodejní plocha bytu je vypočtena dle nařízení vlády č. 366/2013 Sb. Veškeré informace jakkoliv publikované v tomto dokumentu jsou nezávazné marketingové informace obecné povahy, které nelze vykládat jako nabídku na uzavření smlouvy ani se jich nelze dovolávat. \*Note: The shown ground plan presents apartment layout. The set up of furniture, kitchen, build-in wardrobe featured in the apartment layout is not subject of delivery. This furnishing is displayed for illustration purpose only. See the attachment "Quality standard" for construction specifications, finishes and equipment. \*Apartment area total is calculated according to Government Decree no. 366/2013 Coll. Any information published on this site is non-binding marketing information of a general nature which can not be construed as an offer to conclude a contract or can not be invoked.