



RADIMSKÝ MLÝN

REZIDENCE KOLÍN

B5.1.3

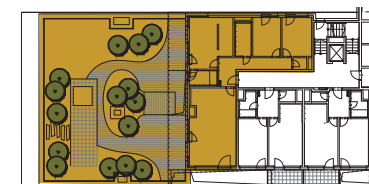
4+KK

1np/ 1st floor

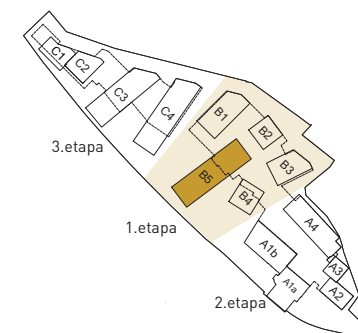
01	CHODBA / hall	12,7 m ²
02	OBÝVACÍ POKOJ + KUCHYŇ/ living room+ kitchen	39,3 m ²
03	KOUPELNA+ WC/ bathroom+ wc	4,7 m ²
04	LOŽNICE/ bedroom	22,4 m ²
05	KOUPELNA+ WC/ bathroom+ wc	6,3 m ²
06	POKOJ/ bedroom	12,1 m ²
07	POKOJ/ bedroom	12,3 m ²
08	KOMORA/ pantrey	1,8 m ²
09	TERASA/ terrace	248,9 m ²

PRODEJNÍ PLOCHA BYTU 119,8 m²
Flat area total

PODLAHOVÁ PLOCHA BYTU 111,6 m²
Flat area



situační schéma 1NP



situační schéma projektu



Upozornění: Schéma půdorysu představuje dispoziční řešení domu. Zobrazené vybavení nábytkem, vestavěné skříně, kuchyňská linka včetně spotřebičů a pračky nejsou součástí dodávky. Toto vybavení je zobrazeno pouze pro názornost. Specifikace pro konstrukce, povrchové úpravy a vybavení je předmětem přílohy "Kvalitativní standard".

*Prodejní plocha bytu je vypočtená dle nařízení vlády č. 366/2013 Sb. Veškeré informace jakkoliv publikované v tomto dokumentu jsou nezávazné marketingové informace obecné povahy, které nelze vykládat jako nabídku na uzavření smlouvy ani se jich nelze dovolávat. *Note: The shown ground plan presents apartment layout. The set up of furniture, kitchen, build-in wardrobe featured in the apartment layout is not subject of delivery. This furnishing is displayed for illustration purpose only. See the attachment "Quality standard" for construction specifications, finishes and equipment.

*Apartment area total is calculated according to Government Decree no. 66/2013 Coll. Any information published on this site is non-binding marketing information of a general nature which can not be construed as an