



RADIMSKÝ MLÝN

REZIDENCE KOLÍN

B3.2.1

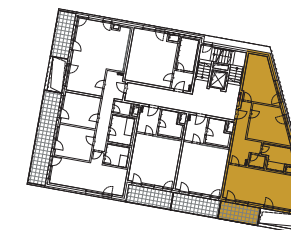
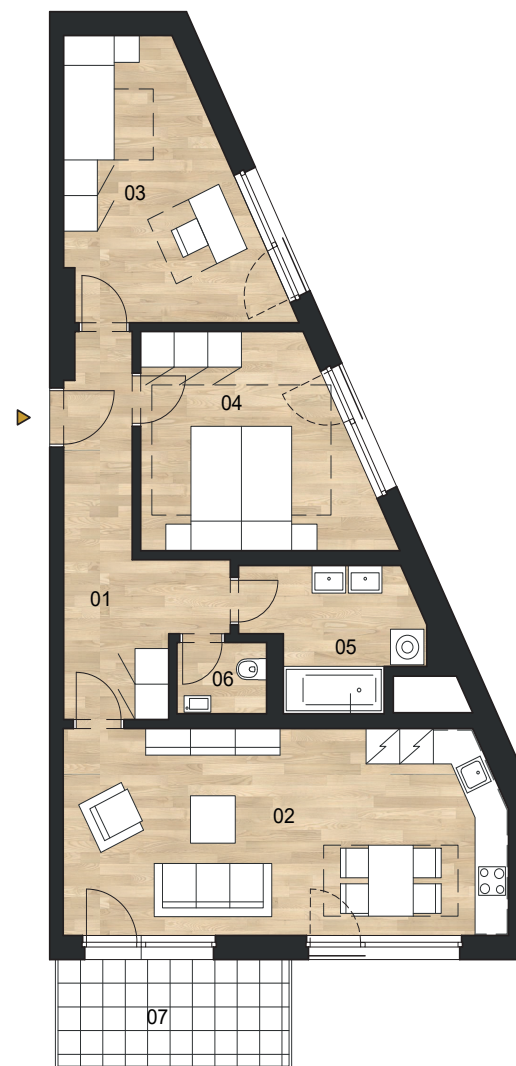
3+KK

2np/ 2nd floor

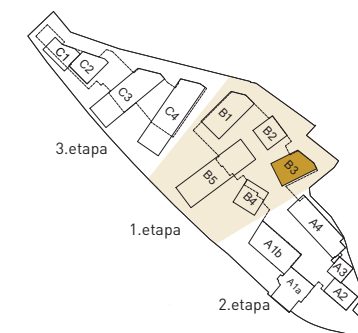
01	CHODBA / hall	11,3 m ²
02	OBÝVACÍ POKOJ+ KUCHYŇĚ/ living room+ kitchen	27,6 m ²
03	POKOJ/ bedroom	14,6 m ²
04	LOŽNICE/ bedroom	14,0 m ²
05	KOUPELNA+ WC/ bathroom+ wc	6,5 m ²
06	WC/ wc	1,9 m ²
07	BALKON/ balcony	7,6 m ²

PRODEJNÍ PLOCHA BYTU 81,9 m²
Flat area total

PODLAHOVÁ PLOCHA BYTU 76,0 m²
Flat area



situační schéma 1NP a 2NP



situační schéma projektu



Upozornění: Schéma půdorysu představuje dispoziční řešení domu. Zobrazené vybavení nábytkem, vestavěné skříně, kuchyňská linka včetně spotřebičů a pračky nejsou součástí dodávky. Toto vybavení je zobrazeno pouze pro názornost. Specifikace pro konstrukce, povrchové úpravy a vybavení je předmětem přílohy "Kvalitativní standard".
*Prodejní plocha bytu je vypočtena dle nařízení vlády č. 366/2013 Sb. Všechny informace jakkoliv publikované v tomto dokumentu jsou nezávazné marketingové informace obecné povahy, které nelze vykládat jako nabídku na uzavření smlouvy ani se jich nelze dovolávat. *Note: The shown ground plan presents apartment layout. The set up of furniture, kitchen, build-in wardrobe featured in the apartment layout is not subject of delivery. This furnishing is displayed for illustration purpose only. See the attachment "Quality standard" for construction specifications, finishes and equipment.
*Apartment area total is calculated according to Government Decree no. 66/2013 Coll. Any information published on this site is non-binding marketing information of a general nature which can not be construed as an