

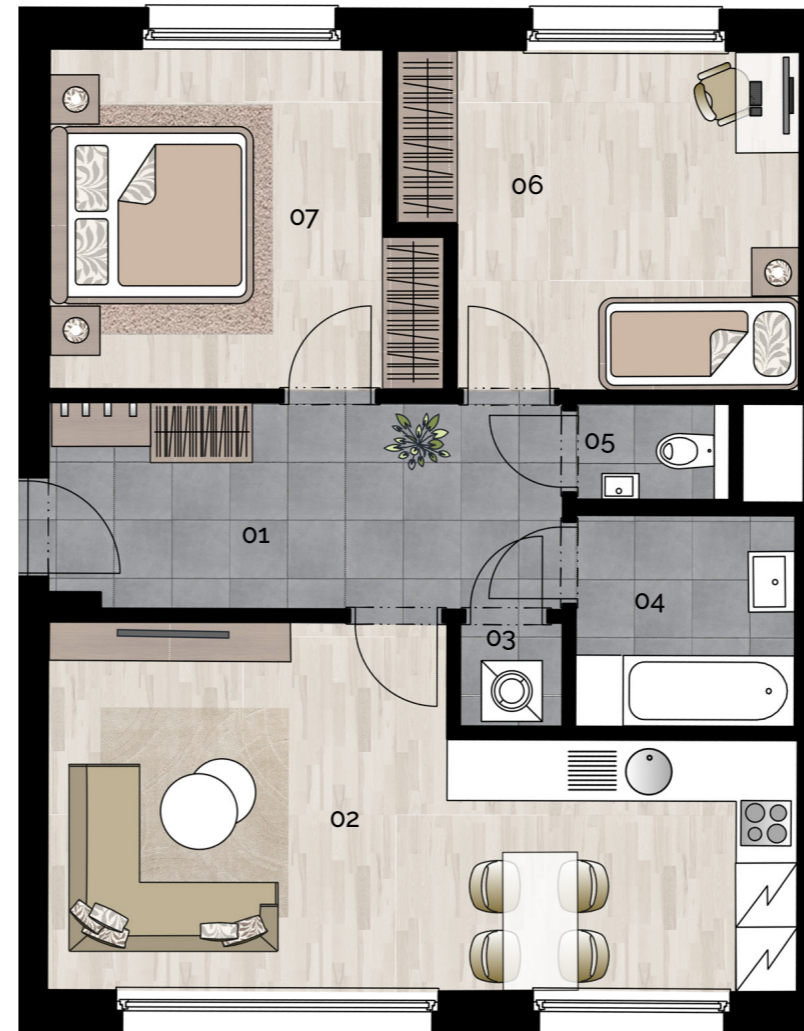
# BYT / APARTMENT

## A.3.05 / 3+KK

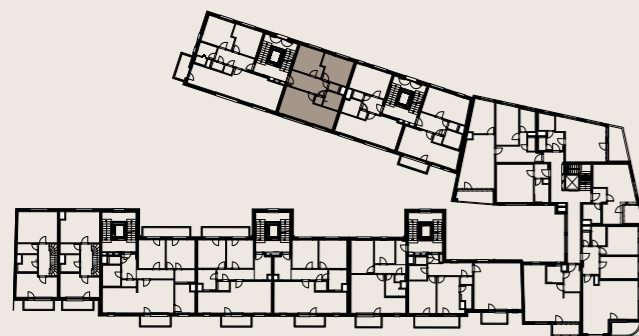
01	hala / hall	10,5 m <sup>2</sup>
02	obývací pokoj + KK / living room + kitchen	22,8 m <sup>2</sup>
03	komora / chamber	1,1 m <sup>2</sup>
04	koupelna / bathroom	4,6 m <sup>2</sup>
05	WC	1,4 m <sup>2</sup>
06	pokoj / room	12,2 m <sup>2</sup>
07	ložnice / bedroom	11,8 m <sup>2</sup>

Podlahová plocha bytu / apartment area 64,4 m<sup>2</sup>

**Prodejní plocha bytu / apartment area total\* 66,3 m<sup>2</sup>**



budova M2A - 3.NP / building M2A - 2nd floor



Upozornění: Schéma půdorysu představuje dispoziční řešení bytu. Zobrazené vybavení nábytkem, vestavěné skříně, kuchyňská linka včetně spotřebičů a pračky nejsou součástí dodávky bytu. Toto vybavení je zobrazeno pouze pro názornost. Specifikace pro konstrukce, povrchové úpravy a vybavení je předmětem přílohy "Kvalitativní standard". \*Prodejní plocha bytu je vypočtena dle nařízení vlády č. 366/2013 Sb. Veškeré informace jakkoliv publikované v tomto dokumentu jsou nezávazné marketingové informace obecné povahy, které nelze vykládat jako nabídku na uzavření smlouvy ani se jich nelze dovolávat. \*Note: The shown ground plan presents apartment layout. The set up of furniture, kitchen, build-in wardrobe featured in the apartment layout is not subject of delivery. This furnishing is displayed for illustration purpose only. See the attachment "Quality standard" for construction specifications, finishes and equipment. \*Apartment area total is calculated according to Government Decree no. 366/2013 Coll. Any information published on this site is non-binding marketing information of a general nature which can not be construed as an offer to conclude a contract or can not be invoked.