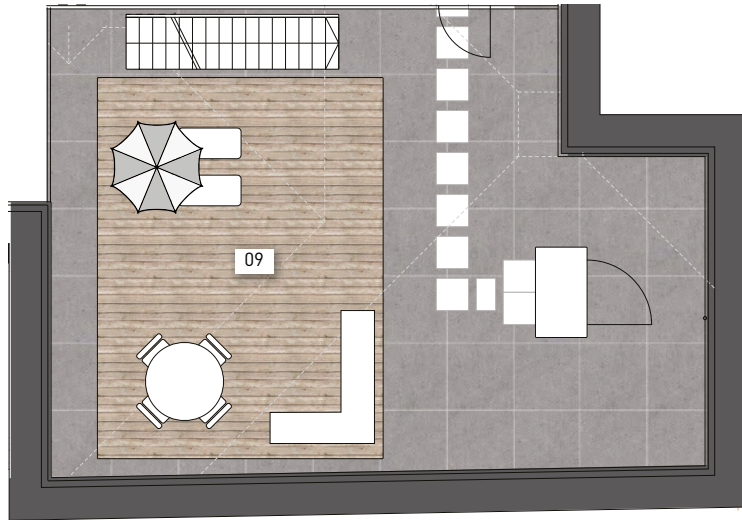


6.NP



5.NP



# rezidence Vyšehradská 33.

## BYT 32

2 + kk (3 + kk) • 5.NP • 95,40 m<sup>2</sup>

01	Obývací pokoj + Kuchyně / Living room + Kitchen	47,30 m <sup>2</sup>
02	Koupelna / Bathroom	3,50 m <sup>2</sup>
03	Šatna / Cloakroom	2,50 m <sup>2</sup>
04	Chodba / Entrance	16,60 m <sup>2</sup>
05	Koupelna / Bathroom	3,90 m <sup>2</sup>
06	Ložnice / Bedroom	16,90 m <sup>2</sup>
<b>Podlahová plocha bytu / apartment area</b>		<b>90,70 m<sup>2</sup></b>
<b>Prodejní plocha bytu / apartment area total*</b>		<b>95,40 m<sup>2</sup></b>
07	Balkon / Balcony	7,80 m <sup>2</sup>
08	Balkon / Balcony	5,20 m <sup>2</sup>
09	Terasa / Terrace	62,00 m <sup>2</sup>

5.NP / 5TH FLOOR  
NOVOSTAVBA / NEW BUILDING

**Real-Treuhand**  
Raiffeisen Immobilien

Upozornění: Schéma půdorysu představuje dispoziční řešení bytu. Zobrazené vybavení nábytkem, vestavěné skříně, kuchyňská linka včetně spotřebičů a pračky nejsou součástí dodávky bytu. Toto vybavení je zobrazeno pouze pro názornost. Specifikace pro konstrukce, povrchové úpravy a vybavení je předmětem přílohy "Kvalitativní standard". \*Prodejní plocha bytu je vypočtena dle nařízení vlády č. 66/2013 Sb. Veškeré informace jakkoliv publikované v tomto dokumentu jsou nezávazné marketingové informace obecné povahy, které nelze vykládat jako nabídku na uzavření smlouvy ani se jich nelze dovolávat. \*Note: The shown ground plan presents apartment layout. The set up of furniture, kitchen, build-in wardrobe featured in the apartment layout is not subject of delivery. This furnishing is displayed for illustration purpose only. See the attachment "Quality standard" for construction specifications, finishes and equipment. \*Apartment area total is calculated according to Government Decree no. 66/2013 Coll. Any information published on this site is non-binding marketing information of a general nature which can not be construed as an offer to conclude a contract or can not be invoked.

