

rezidence  
**VYŠEHRAĐSKÁ**  
**33.**

**BYT 25**

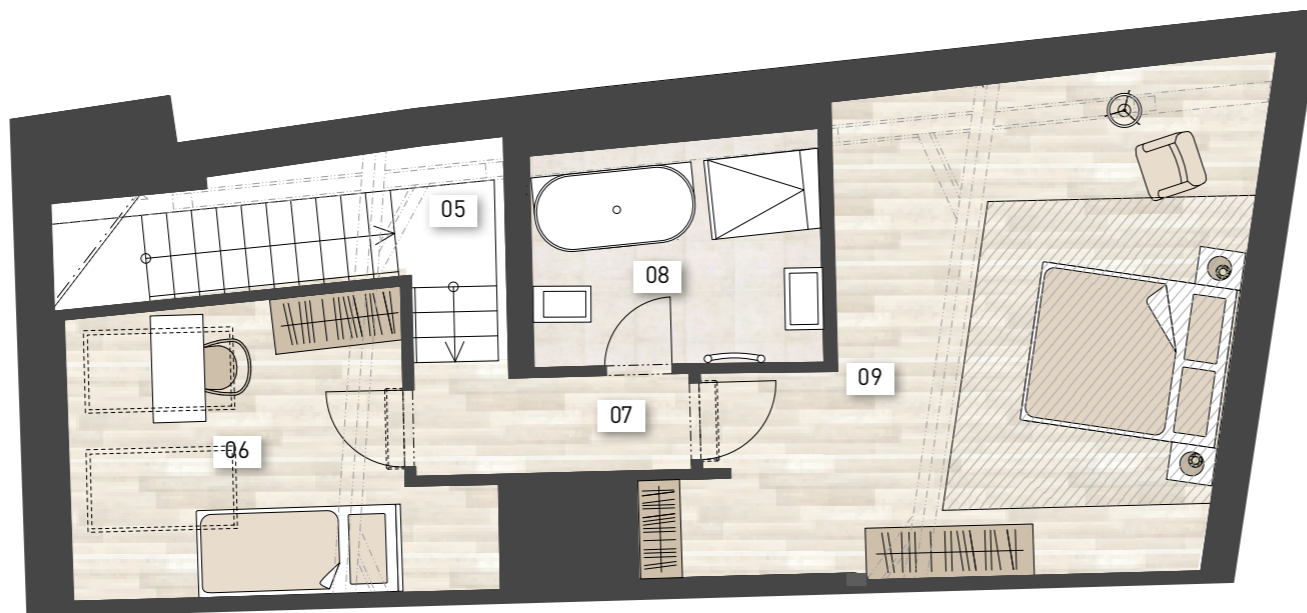
3 + kk • 3-4.NP • 108,80 m<sup>2</sup>

01	Chodba / Entrance	10,10 m <sup>2</sup>
02	Šatna / Cloakroom	3,50 m <sup>2</sup>
03	WC / Toilet	2,00 m <sup>2</sup>
04	Obývací Pokoj + kk / Living room + kitchen	33,60 m <sup>2</sup>
05	Schodiště / Staircase	6,20 m <sup>2</sup>
06	Pokoj / Room	11,00 m <sup>2</sup>
07	Chodba / Entrance	3,10 m <sup>2</sup>
08	Koupelna / Bathroom	6,40 m <sup>2</sup>
09	Pokoj / Room	23,60 m <sup>2</sup>

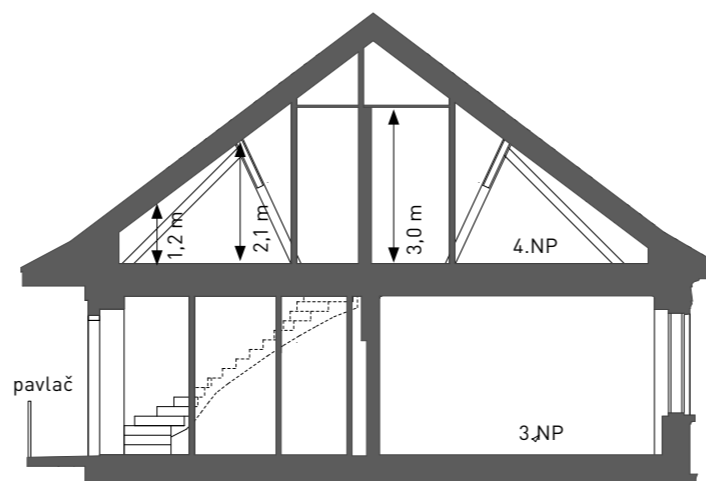
**Podlahová plocha bytu /  
apartment area** 99,50 m<sup>2</sup>

**Prodejní plocha bytu /  
apartment area total\*** 108,80 m<sup>2</sup>

4.NP



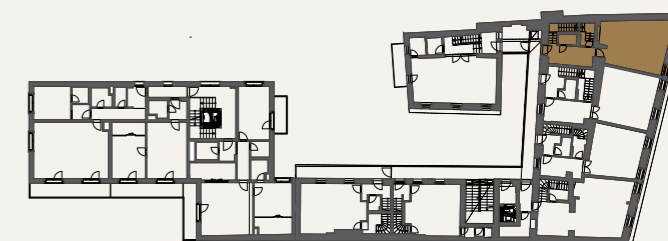
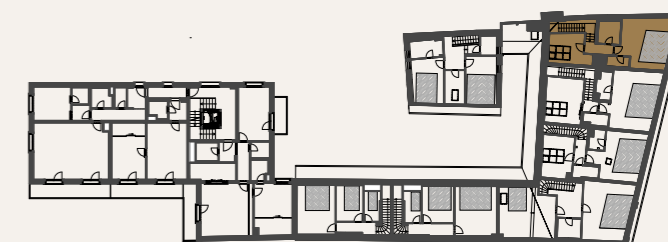
3.NP



Nebesys - prosklená část střechy / glazed part of the roof

**Real-Treuhand**  
Raiffeisen Immobilien

3-4.NP / 3RD - 4TH FLOORS  
HISTORICKÁ BUDOVA / HISTORICAL BUILDING



Upozornění: Schéma půdorysu představuje dispoziční řešení bytu. Zobrazené vybavení nábytkem, vestavěné skříně, kuchyňská linka včetně spotřebičů a pračky nejsou součástí dodávky bytu. Toto vybavení je zobrazeno pouze pro názornost. Specifikace pro konstrukce, povrchové úpravy a vybavení je předmětem přílohy "Kvalitativní standard". \*Prodejní plocha bytu je vypočtena dle nařízení vlády č. 66/2013 Sb. Veškeré informace jakkoliv publikované v tomto dokumentu jsou nezávazné marketingové informace obecné povahy, které nelze vykládat jako nabídku na uzavření smlouvy ani se jich nelze dovolávat. \*Note: The shown ground plan presents apartment layout. The set up of furniture, kitchen, build-in wardrobe featured in the apartment layout is not subject of delivery. This furnishing is displayed for illustration purpose only. See the attachment "Quality standard" for construction specifications, finishes and equipment. \*Apartment area total is calculated according to Government Decree no. 66/2013 Coll. Any information published on this site is non-binding marketing information of a general nature which can not be construed as an offer to conclude a contract or can not be invoked.