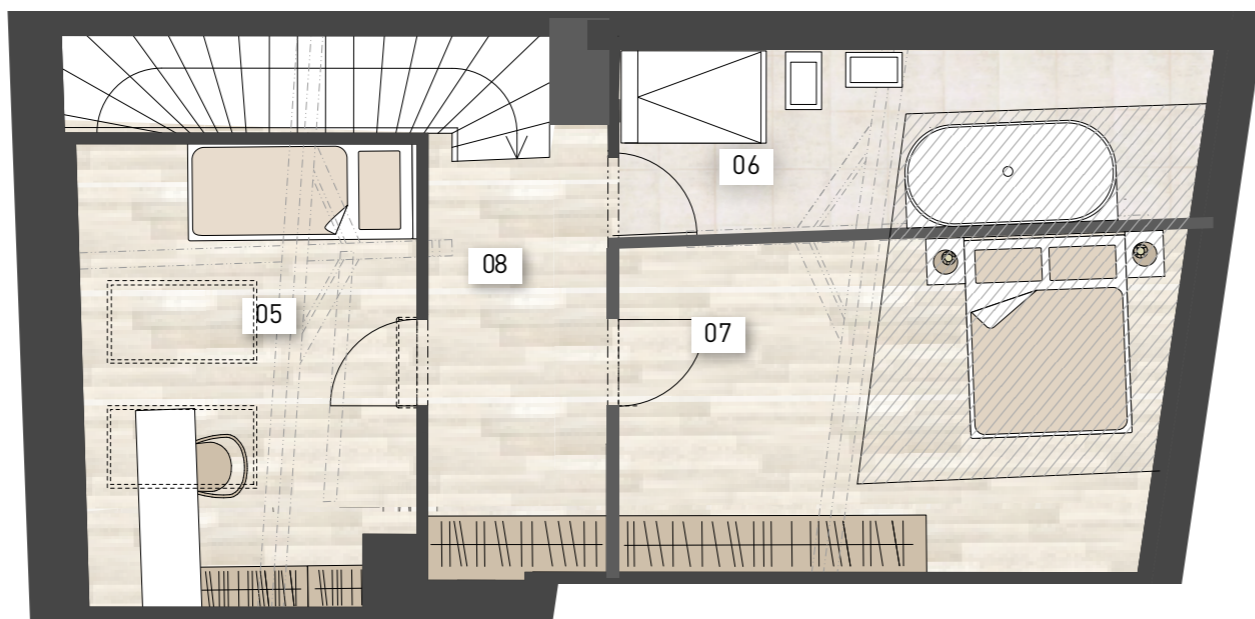


rezidence  
**VYŠEHRAĐSKÁ  
33.**

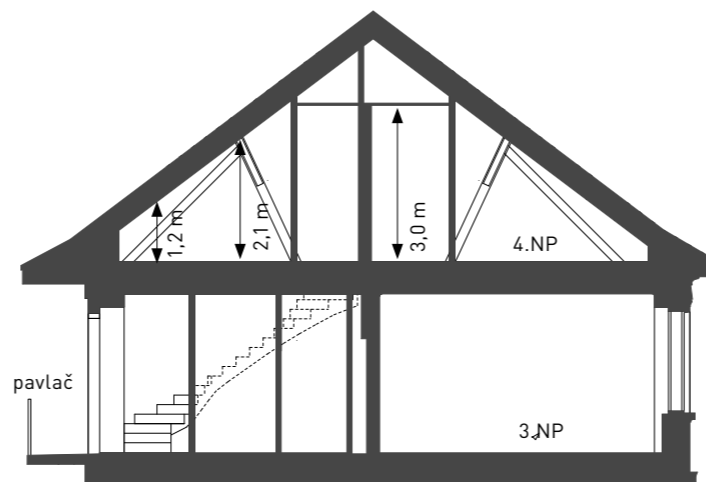
**BYT 23**

3 + 1 • 3-4.NP • 98,50 m<sup>2</sup>

4.NP



3.NP



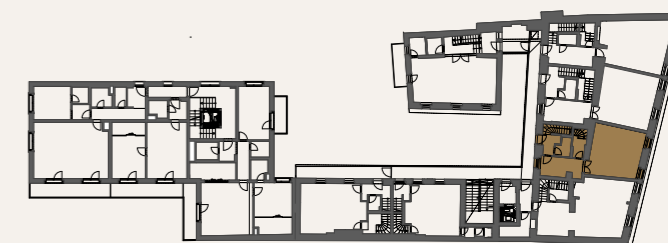
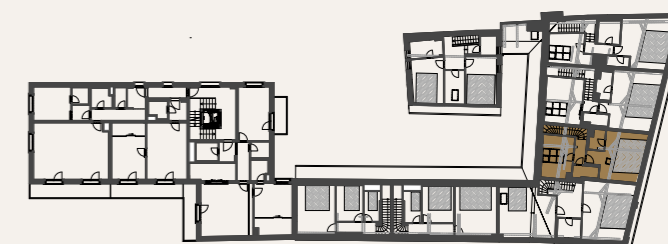
Nebesys - prosklená část střechy / glazed part of the roof

**Real-Treuhand**  
Raiffeisen Immobilien

01	Schodiště + chodba / Staircase + corridor	4,20 m <sup>2</sup>
02	WC / Toilet	6,10 m <sup>2</sup>
03	Kuchyně / Kitchen	13,00 m <sup>2</sup>
04	Obývací pokoj / Living room	26,50 m <sup>2</sup>
05	Pokoj / Room	12,40 m <sup>2</sup>
06	Koupelna / Bathroom	8,60 m <sup>2</sup>
07	Pokoj / Room	14,60 m <sup>2</sup>
08	Chodba / Corridor	6,40 m <sup>2</sup>

<b>Podlahová plocha bytu / apartment area</b>	<b>91,80 m<sup>2</sup></b>
<b>Prodejní plocha bytu / apartment area total*</b>	<b>98,50 m<sup>2</sup></b>

3-4.NP / 3RD - 4TH FLOORS  
HISTORICKÁ BUDOVA / HISTORICAL BUILDING



Upozornění: Schéma půdorysu představuje dispoziční řešení bytu. Zobrazené vybavení nábytkem, vestavěné skříně, kuchyňská linka včetně spotřebičů a pračky nejsou součástí dodávky bytu. Toto vybavení je zobrazeno pouze pro názornost. Specifikace pro konstrukce, povrchové úpravy a vybavení je předmětem přílohy "Kvalitativní standard". \*Prodejní plocha bytu je vypočtena dle nařízení vlády č. 66/2013 Sb. Veškeré informace jakkoliv publikované v tomto dokumentu jsou nezávazné marketingové informace obecné povahy, které nelze vykládat jako nabídku na uzavření smlouvy ani se jich nelze dovolávat. \*Note: The shown ground plan presents apartment layout. The set up of furniture, kitchen, build-in wardrobe featured in the apartment layout is not subject of delivery. This furnishing is displayed for illustration purpose only. See the attachment "Quality standard" for construction specifications, finishes and equipment. \*Apartment area total is calculated according to Government Decree no. 66/2013 Coll. Any information published on this site is non-binding marketing information of a general nature which can not be construed as an offer to conclude a contract or can not be invoked.