

rezidence
VYŠEHRAĐSKÁ
33.

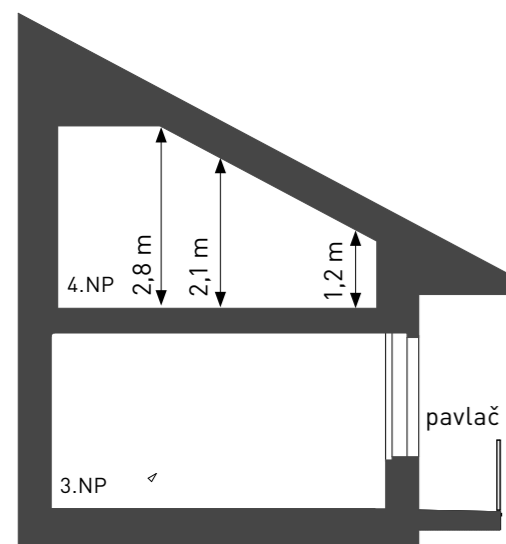
BYT 22

3 + 1 • 3-4.NP • 136,10 m²

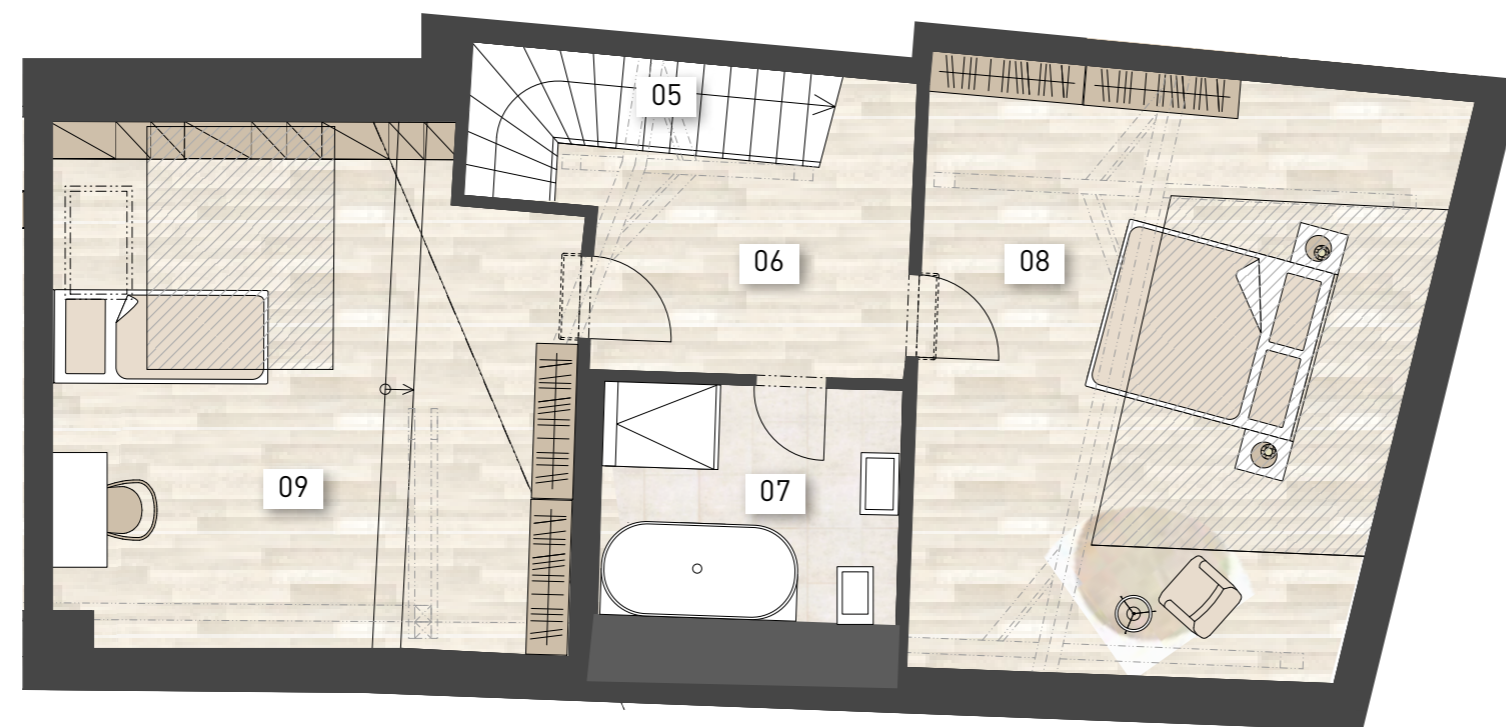
01	Chodba / Entrance	3,70 m ²
02	Koupelna / Bathroom	6,30 m ²
03	Obývací Pokoj + kk / Living room + kitchen	44,50 m ²
04	Šatna / Cloakroom	5,10 m ²
05	Schodiště / Staircase	3,90 m ²
06	Chodba / Entrance	7,50 m ²
07	Koupelna / Bathroom	5,50 m ²
08	Pokoj / Room	27,70 m ²
09	Pokoj / Room	25,40 m ²

Podlahová plocha bytu / apartment area	129,60 m²
Prodejní plocha bytu / apartment area total*	136,10 m²

Řez:



4.NP



3.NP



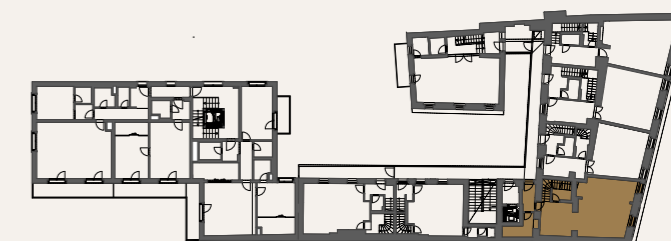
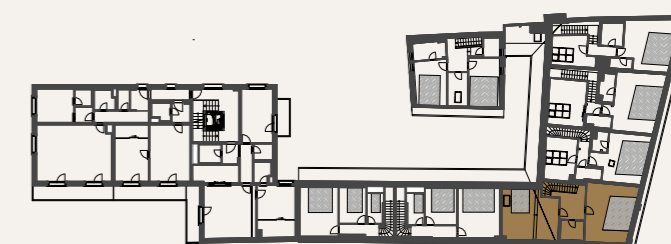
Real-Treuhand
Raiffeisen Immobilien



Nebesys - prosklená část střechy / glazed part of the roof



3-4.NP / 3RD - 4TH FLOORS
HISTORICKÁ BUDOVA / HISTORICAL BUILDING



Upozornění: Schéma půdorysu představuje dispoziční řešení bytu. Zobrazené vybavení nábytkem, vestavěné skříně, kuchyňská linka včetně spotřebičů a pračky nejsou součástí dodávky bytu. Toto vybavení je zobrazeno pouze pro názornost. Specifikace pro konstrukce, povrchové úpravy a vybavení je předmětem přílohy "Kvalitativní standard". *Prodejní plocha bytu je vypočtena dle nařízení vlády č. 66/2013 Sb. Veškeré informace jakkoliv publikované v tomto dokumentu jsou nezávazné marketingové informace obecné povahy, které nelze vykládat jako nabídku na uzavření smlouvy ani se jich nelze dovolávat. *Note: The shown ground plan presents apartment layout. The set up of furniture, kitchen, build-in wardrobe featured in the apartment layout is not subject of delivery. This furnishing is displayed for illustration purpose only. See the attachment "Quality standard" for construction specifications, finishes and equipment. *Apartment area total is calculated according to Government Decree no. 66/2013 Coll. Any information published on this site is non-binding marketing information of a general nature which can not be construed as an offer to conclude a contract or can not be invoked.