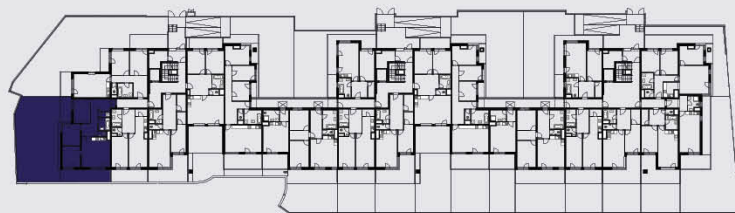


# BYT / APARTMENT

## 1.A.2 / 4+KK

01	hala / hall	17,4 m <sup>2</sup>
02	pokoj / room	12,0 m <sup>2</sup>
03	pokoj / room	11,7 m <sup>2</sup>
04	pokoj / room	11,2 m <sup>2</sup>
05	obývací pokoj + KK / living room + kitchen	25,4 m <sup>2</sup>
06	WC	1,4 m <sup>2</sup>
07	koupelna / bathroom	4,4 m <sup>2</sup>
08	komora / utility room	1,9 m <sup>2</sup>
Podlahová plocha bytu / apartment area		85,4 m <sup>2</sup>
<b>Prodejní plocha bytu / apartment area total*</b>		<b>88,4 m<sup>2</sup></b>
09	terasa / terrace	18,2 m <sup>2</sup>
10	terasa / terrace	7,8 m <sup>2</sup>
11	předzahrádka / frontgarden	110,1 m <sup>2</sup>

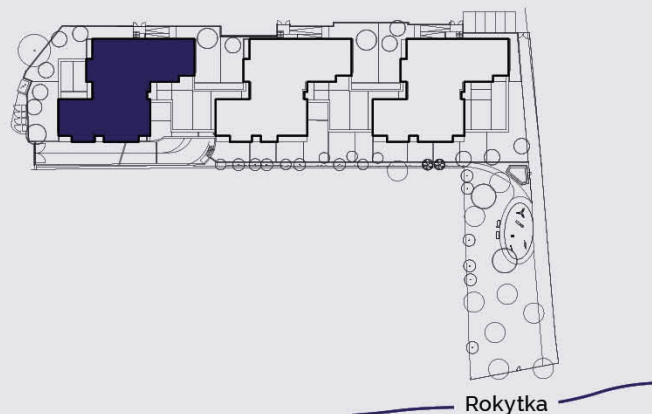
1.NP / 1st floor



budova A / building A

ul. Mezilehlá

ul. Hrdlořežská



Rokytka



Upozornění: Schéma půdorysu představuje dispoziční řešení bytu. Zobrazené vybavení nábytkem, vestavěné skříně, kuchyňská linka včetně spotřebičů a pračky nejsou součástí dodávky bytu. Toto vybavení je zobrazeno pouze pro názornost. Specifikace pro konstrukce, povrchové úpravy a vybavení je předmětem přílohy "Kvalitativní standard". \*Prodejní plocha bytu je vypočtena dle nařízení vlády č. 366/2013 Sb. Veškeré informace jakkoliv publikované v tomto dokumentu jsou nezávazné marketingové informace obecné povahy, které nelze vykládat jako nabídku na uzavření smlouvy ani se jich nelze dovolávat. \*Note: The shown ground plan presents apartment layout. The set up of furniture, kitchen, build-in wardrobe featured in the apartment layout is not subject of delivery. This furnishing is displayed for illustration purpose only. See the attachment "Quality standard" for construction specifications, finishes and equipment. \*Apartment area total is calculated according to Government Decree no. 366/2013 Coll. Any information published on this site is non-binding marketing information of a general nature which can not be construed as an offer to conclude a contract or can not be invoked.