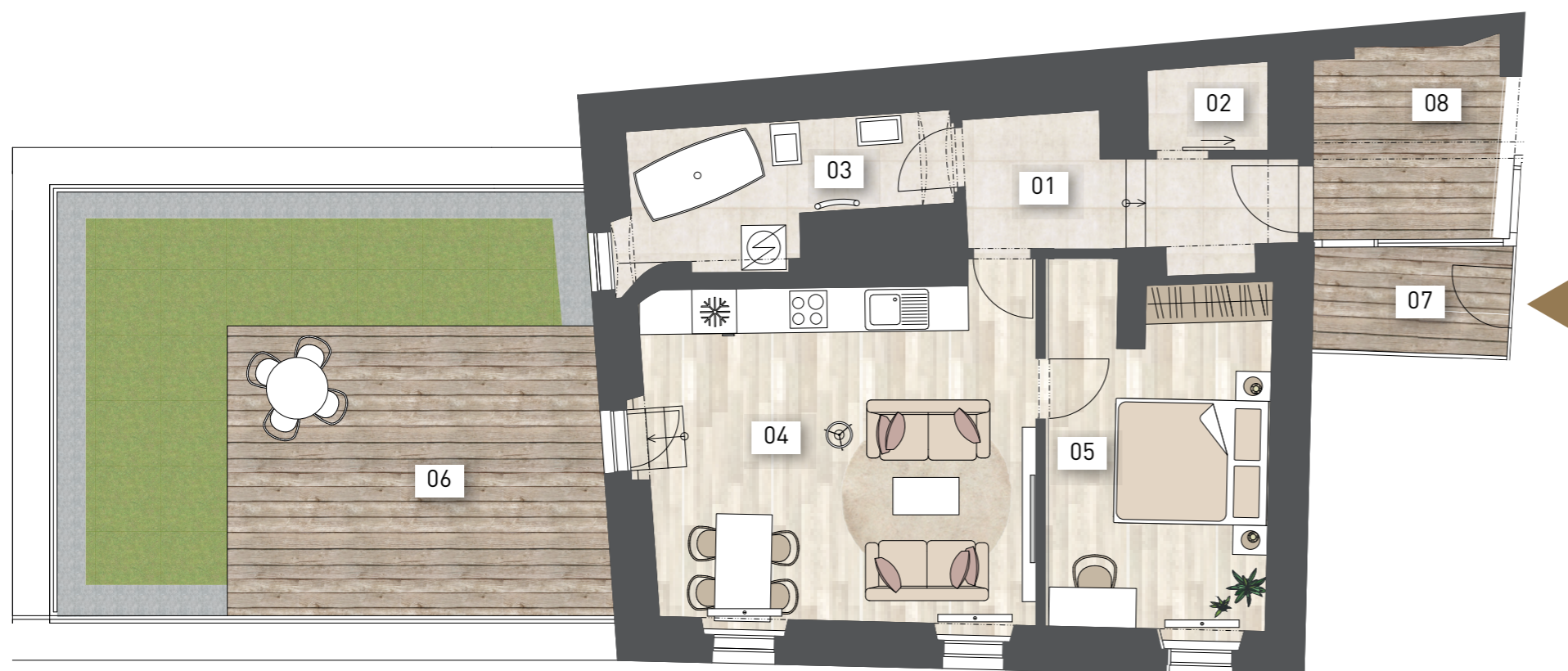


# rezidence Vyšehradská 33.

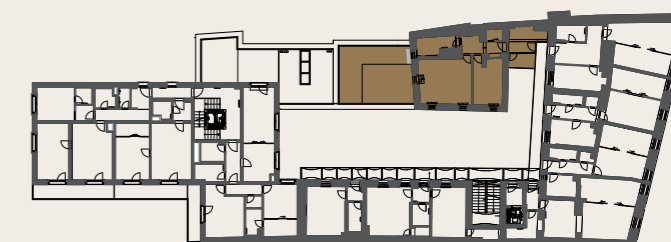
## BYT 16

2 + kk • 2.NP • 59,90 m<sup>2</sup>



01	Chodba / Corridor	7,30 m <sup>2</sup>
02	Šatna / Cloakroom	1,80 m <sup>2</sup>
03	Koupelna / Bathroom	7,00 m <sup>2</sup>
04	Obývací Pokoj + kk / Living room + kitchen	24,80 m <sup>2</sup>
05	Pokoj / Room	13,40 m <sup>2</sup>
<b>Podlahová plocha bytu / apartment area</b>		<b>54,30 m<sup>2</sup></b>
<b>Prodejní plocha bytu / apartment area total*</b>		<b>59,90 m<sup>2</sup></b>
06	Terasa / Terrace	43,70 m <sup>2</sup>
07	Terasa / Terrace	3,80 m <sup>2</sup>
08	Terasa / Terrace	4,50 m <sup>2</sup>

2.NP / 2ND FLOOR  
HISTORICKÁ BUDOVA / HISTORICAL BUILDING



**Real-Treuhand**  
Raiffeisen Immobilien



Upozornění: Schéma půdorysu představuje dispoziční řešení bytu. Zobrazené vybavení nábytkem, vestavěné skříně, kuchyňská linka včetně spotřebičů a pračky nejsou součástí dodávky bytu. Toto vybavení je zobrazeno pouze pro názornost. Specifikace pro konstrukce, povrchové úpravy a vybavení je předmětem přílohy "Kvalitativní standard". \*Prodejní plocha bytu je vypočtena dle nařízení vlády č. 66/2013 Sb. Veškeré informace jakkoliv publikované v tomto dokumentu jsou nezávazné marketingové informace obecné povahy, které nelze vykládat jako nabídku na uzavření smlouvy ani se jich nelze dovolávat. ·Note: The shown ground plan presents apartment layout. The set up of furniture, kitchen, build-in wardrobe featured in the apartment layout is not subject of delivery. This furnishing is displayed for illustration purpose only. See the attachment "Quality standard" for construction specifications, finishes and equipment. \*Apartment area total is calculated according to Government Decree no. 66/2013 Coll. Any information published on this site is non-binding marketing information of a general nature which can not be construed as an offer to conclude a contract or can not be invoked.

