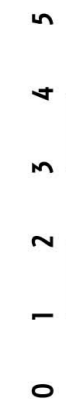
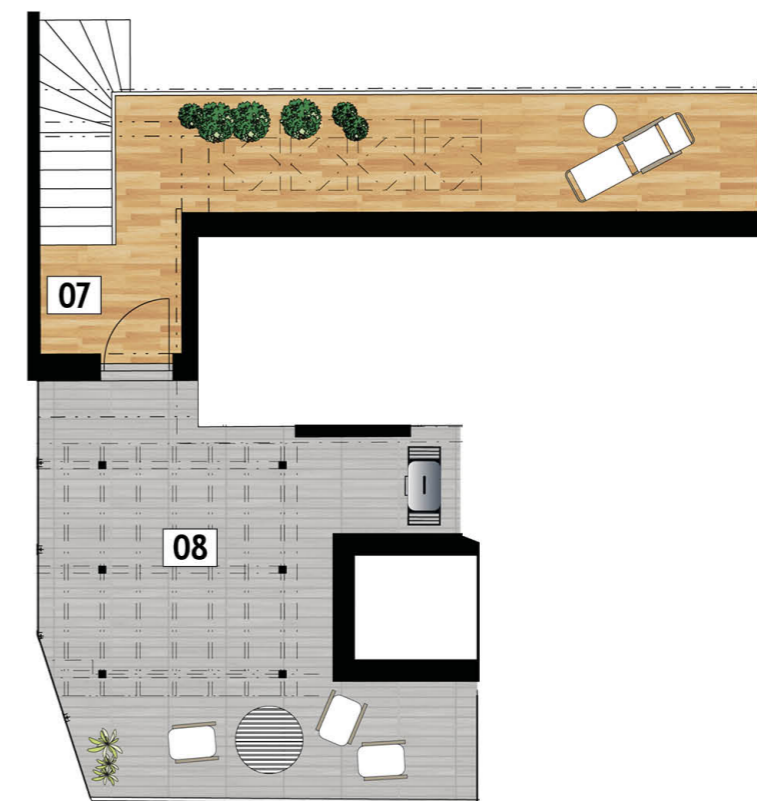
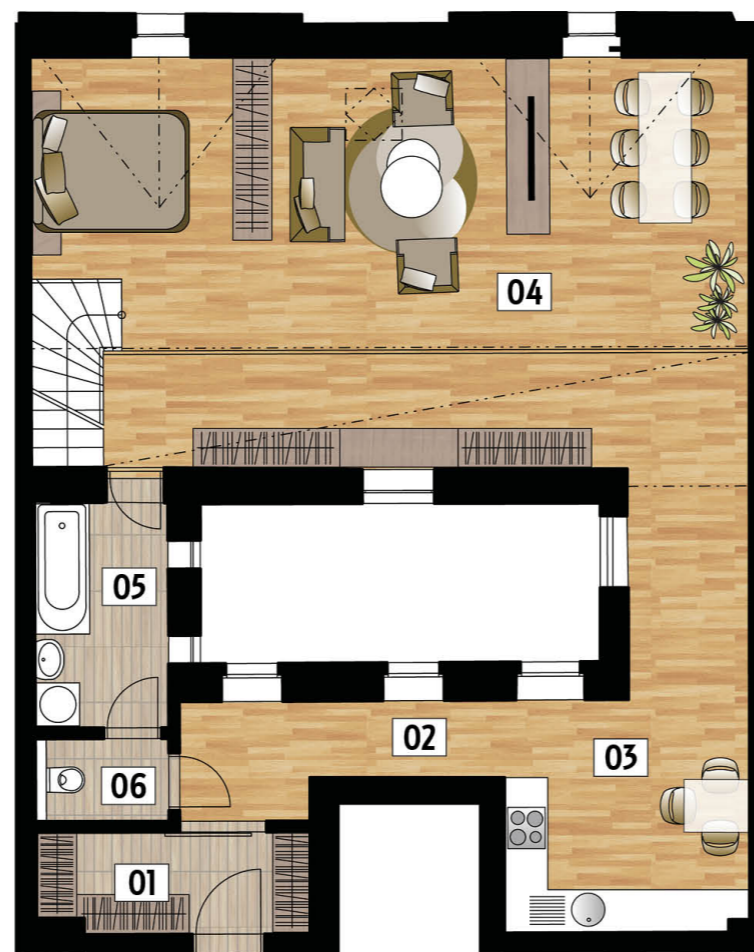
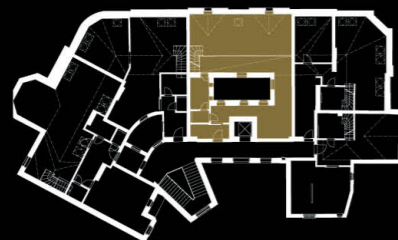
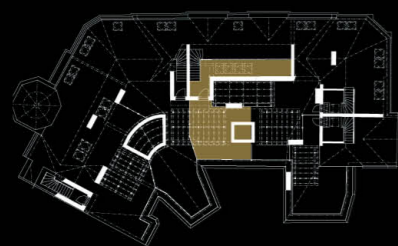
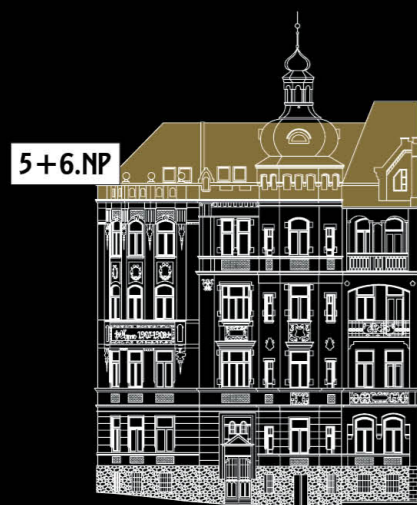


# Byt No 22 (podkrovní loft)

## 5.-6. nadzemní patro

01	předsíň / hall	5,47 m <sup>2</sup>
02	chodba / corridor	14,75 m <sup>2</sup>
03	kuchyňský kout / kitchen	7,28 m <sup>2</sup>
04	obývací pokoj / living room	53,72 m <sup>2</sup>
05	koupelna / bathroom	5,68 m <sup>2</sup>
06	WC	1,95 m <sup>2</sup>
07	galerie / gallery	19,72 m <sup>2</sup>
<b>PODLAHOVÁ PLOCHA BYTU / APARTMENT AREA</b>		<b>108,57 m<sup>2</sup></b>
08	terasa / terrace	27,86 m <sup>2</sup>



Upozornění: Schéma půdorysu představuje dispoziční řešení bytu. Zobrazené vybavení nábytkem, vestavěné skříně, kuchyňská linka včetně spotřebičů a pračky nejsou součástí dodávky bytu. Toto vybavení je zobrazeno pouze pro názornost. Specifikace pro konstrukce, povrchové úpravy a vybavení je předmětem přílohy "Kvalitativní standard". Note: The shown ground plan presents apartment layout. The set up of furniture, kitchen, build-in wardrobe featured in the apartment layout is not subject of delivery. This furnishing is displayed for illustration purpose only. See the attachment "Quality standard" for construction specifications, finishes and equipment.