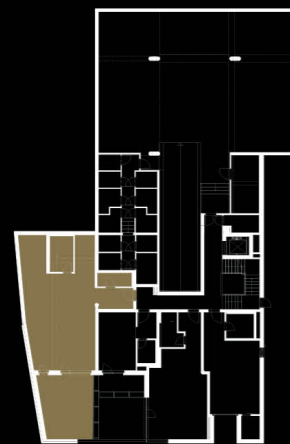
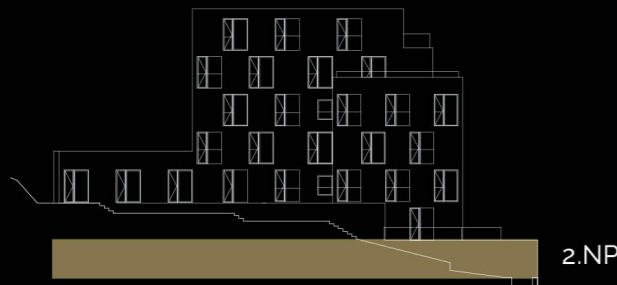


# BYT / APARTMENT B4 / 1+KK

|  |  |                     |
|--|--|---------------------|
| 01   | Předsíň / hall                             | 5,8 m <sup>2</sup>  |
| 02   | WC   | 3,4 m <sup>2</sup>  |
| 03   | Obývací pokoj + KK / living room + kitchen | 56,1 m <sup>2</sup> |
| 04   | Šatna / Cloakroom                          | 5,3 m <sup>2</sup>  |
| 05   | Koupelna + WC / bathroom + WC              | 7,3 m <sup>2</sup>  |
| Podlahová plocha bytu / apartment area       |  | 77,9 m <sup>2</sup> |
| Prodejní plocha bytu / apartment area total* |  | 79,9 m <sup>2</sup> |
| 06   | Terasa / terrace                           | 24,7 m <sup>2</sup> |



Upozornění: Schéma půdorysu představuje dispoziční řešení bytu. Zobrazené vybavení nábytkem, vestavěné skříně, kuchyňská linka včetně spotřebičů a pračky nejsou součástí dodávky bytu. Toto vybavení je zobrazeno pouze pro názornost. Specifikace pro konstrukce, povrchové úpravy a vybavení je předmětem přílohy "Kvalitativní standard". \*Prodejní plocha bytu je vypočtena dle nařízení vlády č. 66/2013 Sb. \*Note: The shown ground plan presents apartment layout. The set up of furniture, kitchen, build-in wardrobe featured in the apartment layout is not subject of delivery. This furnishing is displayed for illustration purpose only. See the attachment "Quality standard" for construction specifications, finishes and equipment. \*Apartment area total is calculated according to Government Decree no. 66/2013 Coll.