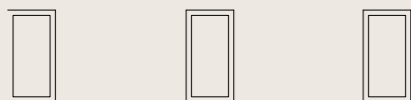
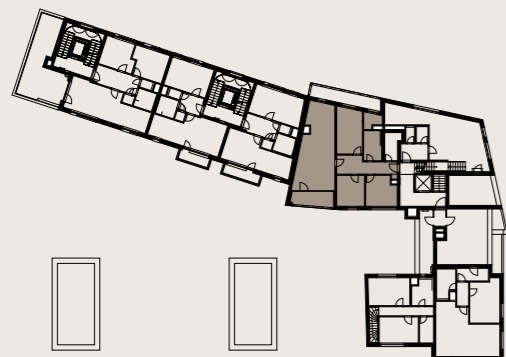


# BYT / APARTMENT

## M.6.30 / 4+KK

01	hala / hall	11,54 m <sup>2</sup>
02	koupelna / bathroom	5,01 m <sup>2</sup>
03	pokoj / room	11,15 m <sup>2</sup>
04	pokoj / room	10,53 m <sup>2</sup>
05	koupelna + WC / bathroom + WC	6,39 m <sup>2</sup>
06	ložnice / bedroom	14,29 m <sup>2</sup>
07	obývací pokoj + KK / living room + kitchen	37,21 m <sup>2</sup>
08	šatna +pracovní kout / cloakroom + office	3,04 m <sup>2</sup>
Podlahová plocha bytu / apartment area		99,16 m <sup>2</sup>
<b>Prodejní plocha bytu / apartment area total*</b>		<b>107,17 m<sup>2</sup></b>
09	lodžie / loggia	7,53 m <sup>2</sup>

budova M1 - 6.NP / building M1 - 6th floor



Upozornění: Schéma půdorysu představuje dispoziční řešení bytu. Zobrazené vybavení nábytkem, vestavěné skříně, kuchyňská linka včetně spotřebičů a pračky nejsou součástí dodávky bytu. Toto vybavení je zobrazeno pouze pro názornost. Specifikace pro konstrukce, povrchové úpravy a vybavení je předmětem přílohy "Kvalitativní standard". \*Prodejní plocha bytu je vypočtena dle nařízení vlády č. 66/2013 Sb. Veškeré informace jakkoliv publikované v tomto dokumentu jsou nezávazné marketingové informace obecné povahy, které nelze vykládat jako nabídku na uzavření smlouvy ani se jich nelze dovolávat. \*Note: The shown ground plan presents apartment layout. The set up of furniture, kitchen, build-in wardrobe featured in the apartment layout is not subject of delivery. This furnishing is displayed for illustration purpose only. See the attachment "Quality standard" for construction specifications, finishes and equipment. \*Apartment area total is calculated according to Government Decree no. 66/2013 Coll. Any information published on this site is non-binding marketing information of a general nature which can not be construed as an offer to conclude a contract or can not be invoked.