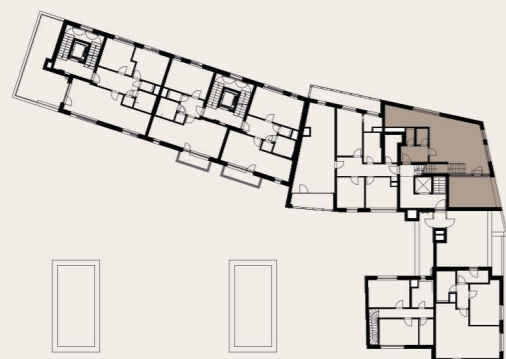


# BYT / APARTMENT

## M.6.29 / 3+KK

01	hala / hall	5,37 m <sup>2</sup>
02	WC	1,62 m <sup>2</sup>
03	komora / utility room	2,31 m <sup>2</sup>
04	obývací pokoj + KK / living room + kitchen	43,68 m <sup>2</sup>
05	chodba + schodiště / corridor + staircase	5,74 m <sup>2</sup>
06	chodba + schodiště / corridor + staircase	14,64 m <sup>2</sup>
07	chodba / corridor	11,54 m <sup>2</sup>
08	koupelna + WC / bathroom + WC	8,33 m <sup>2</sup>
09	ložnice / bedroom	16,94 m <sup>2</sup>
10	pokoj / room	16,56 m <sup>2</sup>
Podlahová plocha bytu / apartment area		115,19 m <sup>2</sup>
<b>Prodejní plocha bytu / apartment area total*</b>		<b>119,9 m<sup>2</sup></b>
11	terasa / terrace	17,31 m <sup>2</sup>
12	terasa / terrace	31,65 m <sup>2</sup>
13	zelená terasa / green terrace	27,03 m <sup>2</sup>

budova M1 - 6.+7.NP / building M1 - 6+7th floor



Upozornění: Schéma půdorysu představuje dispoziční řešení bytu. Zobrazené vybavení nábytkem, vestavěné skříně, kuchyňská linka včetně spotřebičů a pračky nejsou součástí dodávky bytu. Toto vybavení je zobrazeno pouze pro názornost. Specifikace pro konstrukce, povrchové úpravy a vybavení je předmětem přílohy "Kvalitativní standard". \*Prodejní plocha bytu je vypočtena dle nařízení vlády č. 66/2013 Sb. \*Note: The shown ground plan presents apartment layout. The set up of furniture, kitchen, build-in wardrobe featured in the apartment layout is not subject of delivery. This furnishing is displayed for illustration purpose only. See the attachment "Quality standard" for construction specifications, finishes and equipment. \*Apartment area total is calculated according to Government Decree no. 66/2013 Coll.

