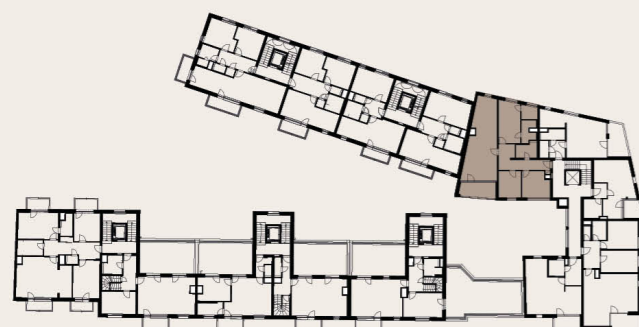


BYT / APARTMENT

M.4.23 / 4+KK

01	hala / hall	13,27 m ²
02	koupelna + WC / bathroom + WC	4,94 m ²
03	ložnice / bedroom	15,16 m ²
04	šatna / cloakroom	3,51 m ²
05	WC	4,56 m ²
06	obývací pokoj + KK / living room + kitchen	38,76 m ²
07	pokoj / room	10,02 m ²
08	pokoj / room	11,61 m ²
Podlahová plocha bytu / apartment area		101,83 m ²
Prodejní plocha bytu / apartment area total*		110,68 m²
09	lodžie / loggia	9,08 m ²

budova M1 - 4.NP / building M1 - 4th floor



Upozornění: Schéma půdorysu představuje dispoziční řešení bytu. Zobrazené vybavení nábytkem, vestavěné skříně, kuchyňská linka včetně spotřebičů a pračky nejsou součástí dodávky bytu. Toto vybavení je zobrazeno pouze pro názornost. Specifikace pro konstrukce, povrchové úpravy a vybavení je předmětem přílohy "Kvalitativní standard". *Prodejní plocha bytu je vypočtena dle nařízení vlády č. 66/2013 Sb. *Note: The shown ground plan presents apartment layout. The set up of furniture, kitchen, build-in wardrobe featured in the apartment layout is not subject of delivery. This furnishing is displayed for illustration purpose only. See the attachment "Quality standard" for construction specifications, finishes and equipment. *Apartment area total is calculated according to Government Decree no. 66/2013 Coll.