

# BYT / APARTMENT

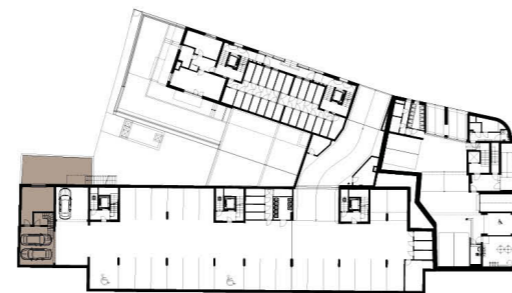
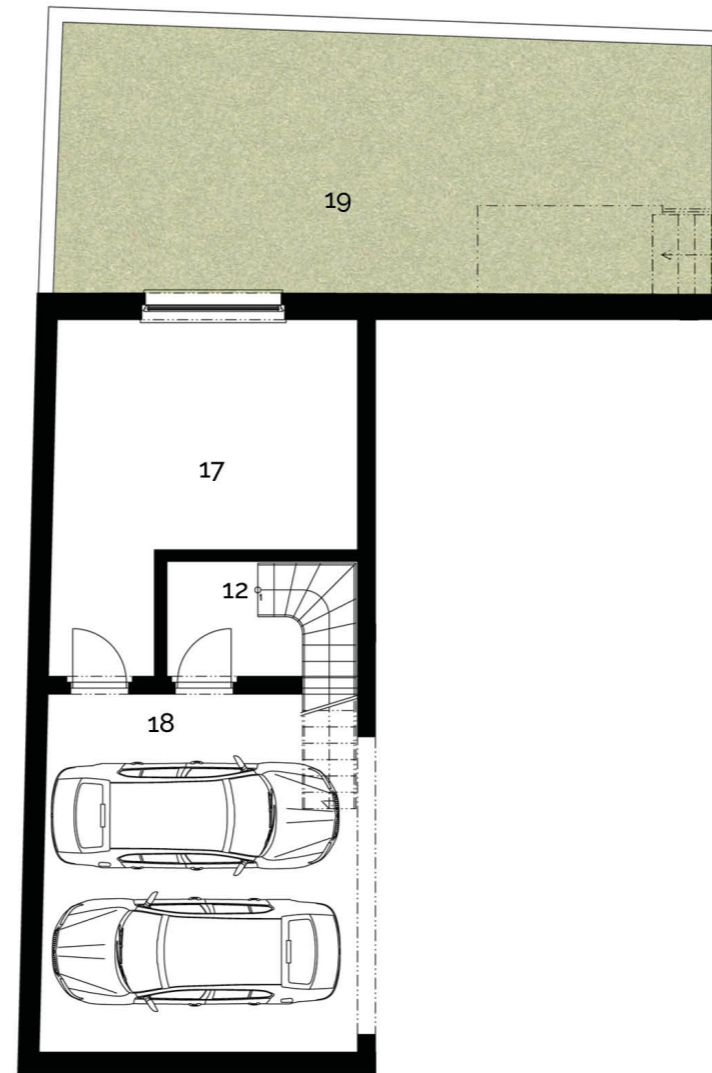
## E.1.40 / 4+KK

|   |  |                             |
|---|--|-----------------------------|
| 01  | hala / hall                                | 4,58 m <sup>2</sup>         |
| 02  | obývací pokoj + KK / living room + kitchen | 27,32 m <sup>2</sup>        |
| 03  | pokoj / room                               | 9,38 m <sup>2</sup>         |
| 04  | chodba / corridor                          | 4,65 m <sup>2</sup>         |
| 05  | koupelna + WC/ bathroom + WC               | 3,85 m <sup>2</sup>         |
| 06  | komora / chamber                           | 0,79 m <sup>2</sup>         |
| 07  | hala / hall                                | 5,79 m <sup>2</sup>         |
| 08  | ložnice / bedroom                          | 20,81 m <sup>2</sup>        |
| 09  | komora / chamber                           | 3,36 m <sup>2</sup>         |
| 10  | koupelna + WC/ bathroom + WC               | 4,84 m <sup>2</sup>         |
| 11  | pokoj / room                               | 15,32 m <sup>2</sup>        |
| 12  | vstup / entry                              | 6,34 m <sup>2</sup>         |
| Podlahová plocha bytu / apartment area              |  | 107,03 m <sup>2</sup>       |
| <b>Prodejní plocha bytu / apartment area total*</b> |  | <b>113,47 m<sup>2</sup></b> |
| 13  | balkon / balcony                           | 4,24 m <sup>2</sup>         |
| 14  | terasa / terrace                           | 20,1 m <sup>2</sup>         |
| 15  | balkon / balcony                           | 4,66 m <sup>2</sup>         |
| 16  | balkon / balcony                           | 3,78 m <sup>2</sup>         |
| 17  | sklad / storage                            | 23,70 m <sup>2</sup>        |
| 18  | garáž / garage                             | 33,7 m <sup>2</sup>         |
| 19  | zahrada / garden                           | 28,3 m <sup>2</sup>         |

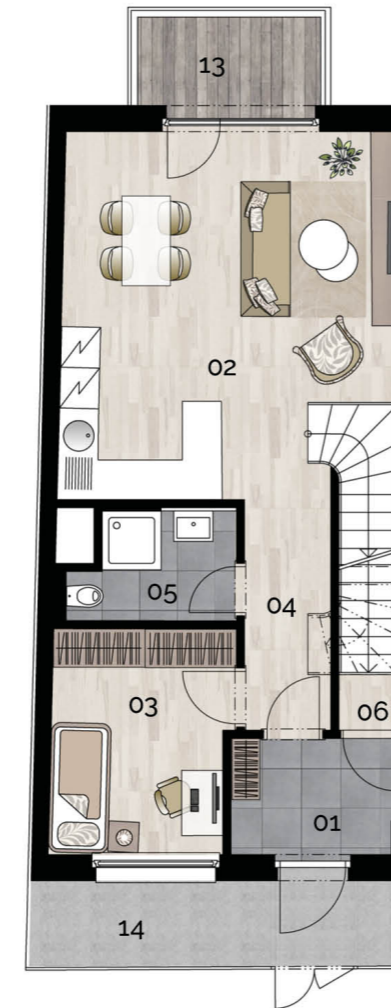
budova M2B - 1.+2.NP / building M2B - groundfloor + 1st floor



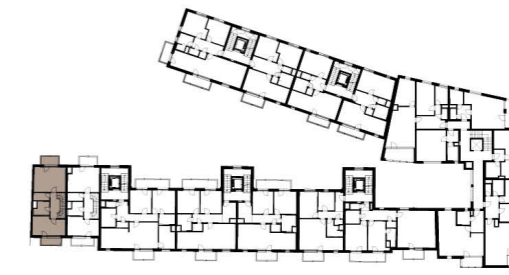
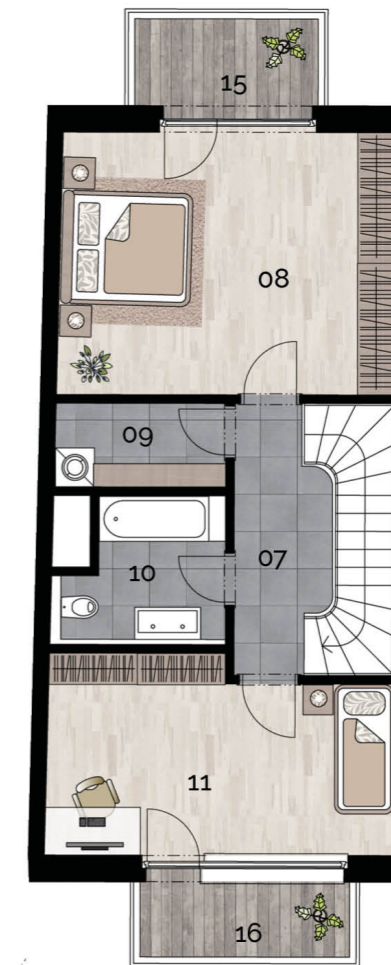
1.PP



1.NP



2.NP



Upozornění: Schéma půdorysu představuje dispoziční řešení bytu. Zobrazené vybavení nábytkem, vestavěné skříně, kuchyňská linka včetně spotřebičů a pračky nejsou součástí dodávky bytu. Toto vybavení je zobrazeno pouze pro názornost. Specifikace pro konstrukce, povrchové úpravy a vybavení je předmětem přílohy "Kvalitativní standard". \*Prodejní plocha bytu je vypočtena dle nařízení vlády č. 66/2013 Sb. \*Note: The shown ground plan presents apartment layout. The set up of furniture, kitchen, build-in wardrobe featured in the apartment layout is not subject of delivery. This furnishing is displayed for illustration purpose only. See the attachment "Quality standard" for construction specifications, finishes and equipment. \*Apartment area total is calculated according to Government Decree no. 66/2013 Coll.