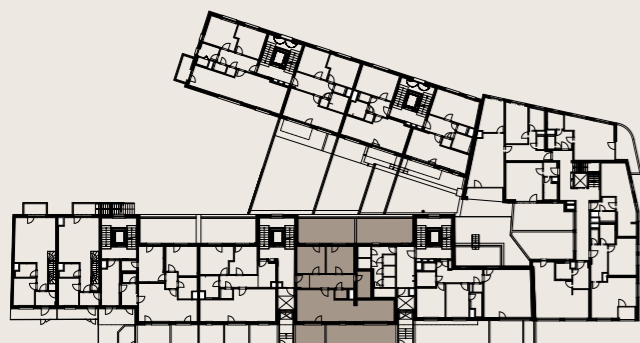


# BYT / APARTMENT

## D.1.30 / 3+1

01	hala / hall	13,0 m <sup>2</sup>
02	obývací pokoj / living room	25,8 m <sup>2</sup>
03	kuchyně / kitchen	13,5 m <sup>2</sup>
04	WC	1,8 m <sup>2</sup>
05	koupelna / bathroom	5,9 m <sup>2</sup>
06	pokoj / room	12,1 m <sup>2</sup>
07	ložnice / bedroom	12,3 m <sup>2</sup>
Podlahová plocha bytu / apartment area		84,4 m <sup>2</sup>
<b>Prodejní plocha bytu / apartment area total*</b>		<b>89,0 m<sup>2</sup></b>
08	terasa / terrace	24,5 m <sup>2</sup>
09	zahrada / garden	21,7 m <sup>2</sup>
10	terasa / terrace	11,7 m <sup>2</sup>
11	předzahrádka / frontgarden	20,8 m <sup>2</sup>

budova M2B - 1.NP / building M2B - groundfloor



Upozornění: Schéma půdorysu představuje dispoziční řešení bytu. Zobrazené vybavení nábytkem, vestavěné skříně, kuchyňská linka včetně spotřebičů a pračky nejsou součástí dodávky bytu. Toto vybavení je zobrazeno pouze pro názornost. Specifikace pro konstrukce, povrchové úpravy a vybavení je předmětem přílohy "Kvalitativní standard". \*Prodejní plocha bytu je vypočtena dle nařízení vlády č. 366/2013 Sb. Veškeré informace jakkoliv publikované v tomto dokumentu jsou nezávazné marketingové informace obecné povahy, které nelze vykládat jako nabídku na uzavření smlouvy ani se jich nelze dovolávat. \*Note: The shown ground plan presents apartment layout. The set up of furniture, kitchen, build-in wardrobe featured in the apartment layout is not subject of delivery. This furnishing is displayed for illustration purpose only. See the attachment "Quality standard" for construction specifications, finishes and equipment. \*Apartment area total is calculated according to Government Decree no. 366/2013 Coll. Any information published on this site is non-binding marketing information of a general nature which can not be construed as an offer to conclude a contract or can not be invoked.