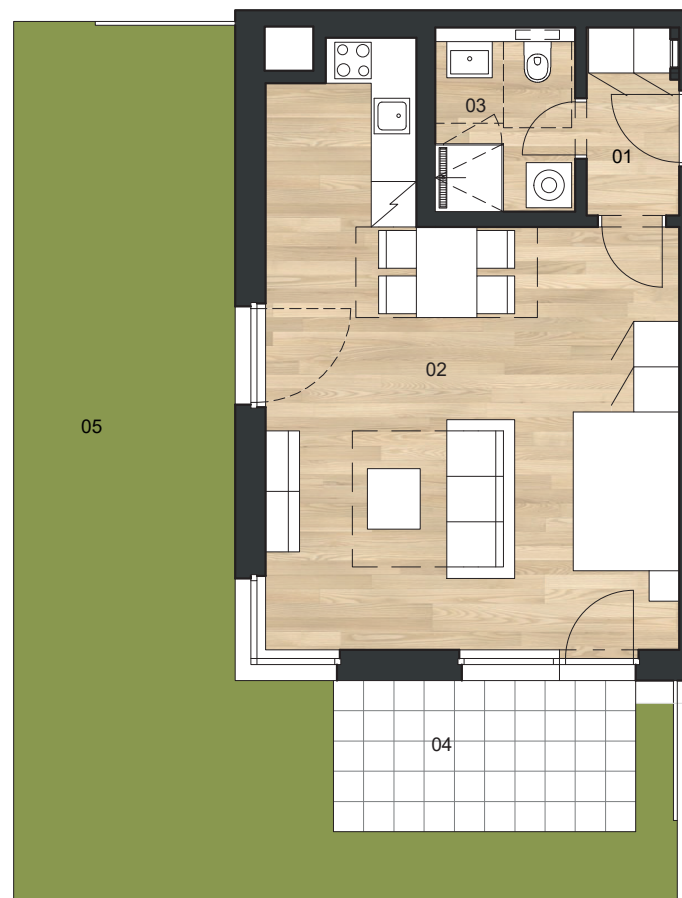


B5.S2.5
1+KK
 2pp/2nd underground
 floor

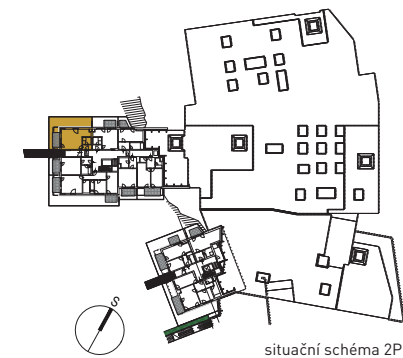
01	CHODBA / hall	3,2 m ²
02	OBÝVACÍ POKOJ + KUCHYNĚ/ living room+ kitchen	35,2 m ²
03	KOUPELNA+WC / bathroom+wc	4,5 m ²
04	TERASA / terrace	8,2 m ²
05	PŘEDZAHŘÁDKA / garden	43,2 m ²

PRODEJNÍ PLOCHA BYTU 45,1 m²
 Flat area total

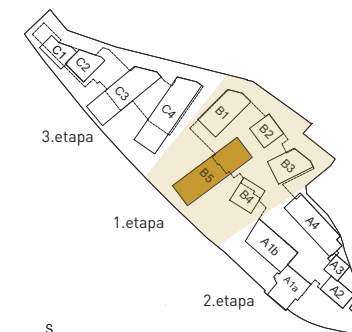
PODLAHOVÁ PLOCHA BYTU 42,9 m²
 Flat area



rm
RADIMSKÝ MLÝN
 REZIDENCE KOLÍN



situační schéma 2PP



situační schéma projektu

Real-Treuhand
 Raiffeisen Immobilien

Upozornění: Schéma půdorysu představuje dispoziční řešení domu. Zobrazené vybavení nábytkem, vestavěné skříně, kuchyňská linka včetně spotřebičů a pračky nejsou součástí dodávky. Toto vybavení je zobrazeno pouze pro názornost. Specifikace pro konstrukce, povrchové úpravy a vybavení je předmětem přílohy "Kvalitativní standard".
 *Prodejní plocha bytu je vypočtena dle nařízení vlády č. 364/2013 Sb. Veškeré informace jakkoliv publikované v tomto dokumentu jsou nezávazné marketingové informace obecné povahy, které nelze vykládat jako nabídku na uzavření smlouvy ani se jich nelze dovolávat. Note: The shown ground plan presents apartment layout. The set up of furniture, kitchen, build-in wardrobe featured in the apartment layout is not subject of delivery. This furnishing is displayed for illustration purpose only. See the attachment "Quality standard" for construction specifications, finishes and equipment.
 *Apartment area total is calculated according to Government Decree no. 66/2013 Coll. Any information published on this site is non-binding marketing information of a general nature which can not be construed as an offer to conclude a contract or can not be invoked.