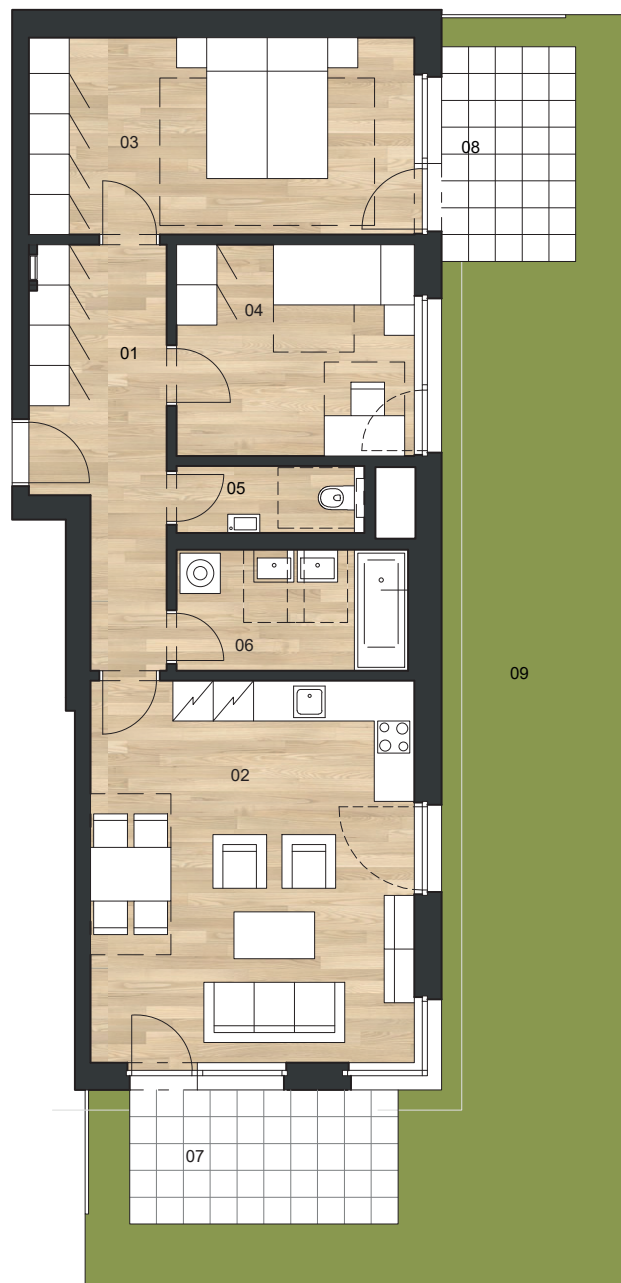


B5.S2.3  
**3+KK**  
 2pp/2nd underground  
 floor

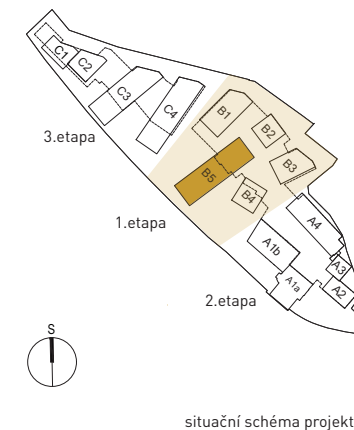
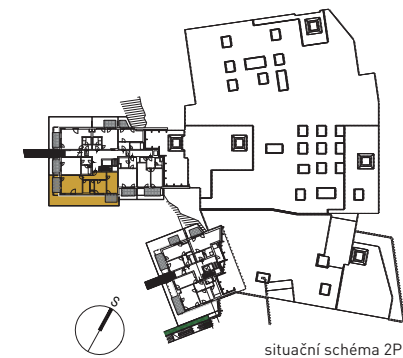
01	CHODBA / hall	11,1 m <sup>2</sup>
02	OBÝVACÍ POKOJ + KUCHYNĚ/ living room+ kitchen	27,6 m <sup>2</sup>
03	LOŽNICE / bedroom	17,0 m <sup>2</sup>
04	POKOJ / bedroom	11,2 m <sup>2</sup>
05	WC / wc	2,8 m <sup>2</sup>
06	KOUPELNA / bathroom	6,2 m <sup>2</sup>
07	TERASA / terrace	8,2 m <sup>2</sup>
08	TERASA / terrace	6,6 m <sup>2</sup>
09	PŘEDZAHŘÁDKA / garden	56,7 m <sup>2</sup>

**PRODEJNÍ PLOCHA BYTU** 80,3 m<sup>2</sup>  
 Flat area total

**PODLAHOVÁ PLOCHA BYTU** 75,9 m<sup>2</sup>  
 Flat area



**rm**  
**RADIMSKÝ MLÝN**  
 REZIDENCE KOLÍN



**Real-Treuhand**  
 Raiffeisen Immobilien

Upozornění: Schéma půdorysu představuje dispoziční řešení domu. Zobrazené vybavení nábytkem, vestavěné skříně, kuchyňská linka včetně spotřebičů a pračky nejsou součástí dodávky. Toto vybavení je zobrazeno pouze pro názornost. Specifikace pro konstrukce, povrchové úpravy a vybavení je předmětem přílohy "Kvalitativní standard".  
 \*Prodejní plocha bytu je vypočtena dle nařízení vlády č. 364/2013 Sb. Veškeré informace jakkoliv publikované v tomto dokumentu jsou nezávazné marketingové informace obecné povahy, které nelze vykládat jako nabídku na uzavření smlouvy ani se jich nelze dovolávat. Note: The shown ground plan presents apartment layout. The set up of furniture, kitchen, build-in wardrobe featured in the apartment layout is not subject of delivery. This furnishing is displayed for illustration purpose only. See the attachment "Quality standard" for construction specifications, finishes and equipment.  
 \*Apartment area total is calculated according to Government Decree no. 66/2013 Coll. Any information published on this site is non-binding marketing information of a general nature which can not be construed as an offer to conclude a contract or can not be invoked.