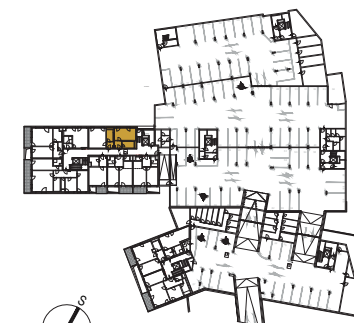
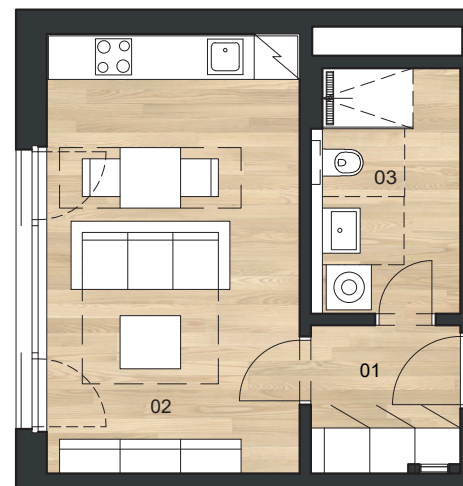




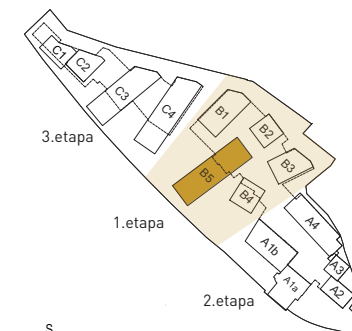
RADIMSKÝ MLÝN  
REZIDENCE KOLÍN

B5.S1.8  
**atelier 1+KK**  
1pp/1st underground  
floor

01	CHODBA / hall	4,0 m <sup>2</sup>
02	OBÝVACÍ POKOJ + KUCHYNĚ/ living room+ kitchen	19,4 m <sup>2</sup>
03	KOUPELNA+WC / bathroom+wc	6,3 m <sup>2</sup>



situační schéma 1PP



situační schéma projektu



**PRODEJNÍ PLOCHA BYTU** 32,3 m<sup>2</sup>  
Flat area total

**PODLAHOVÁ PLOCHA BYTU** 29,8 m<sup>2</sup>  
Flat area



Upozornění: Schéma půdorysu představuje dispoziční řešení domu. Zobrazené vybavení nábytkem, vestavěné skříně, kuchyňská linka včetně spotřebičů a pračky nejsou součástí dodávky. Toto vybavení je zobrazeno pouze pro názornost. Specifikace pro konstrukce, povrchové úpravy a vybavení je předmětem přílohy "Kvalitativní standard".  
\*Prodejní plocha bytu je vypočtena dle nařízení vlády č. 364/2013 Sb. Veškeré informace jakkoliv publikované v tomto dokumentu jsou nezávazné marketingové informace obecné povahy, které nelze vykládat jako nabídku na uzavření smlouvy ani se jich nelze dovolávat. Note: The shown ground plan presents apartment layout. The set up of furniture, kitchen, build-in wardrobe featured in the apartment layout is not subject of delivery. This furnishing is displayed for illustration purpose only. See the attachment "Quality standard" for construction specifications, finishes and equipment.  
\*Apartment area total is calculated according to Government Decree no. 66/2013 Coll. Any information published on this site is non-binding marketing information of a general nature which can not be construed as an offer to conclude a contract or can not be invoked.