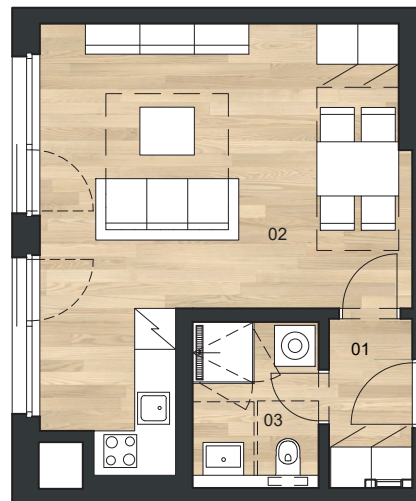


B5.S1.6
atelier 1+KK
 1pp/1st underground
 floor

| | | |
|----|--------------------------------------------------|---------------------|
| 01 | CHODBA / hall | 3,2 m ² |
| 02 | OBÝVACÍ POKOJ + KUCHYNĚ/ living room+ kitchen | 26,9 m ² |
| 03 | KOUPELNA+WC / bathroom+wc | 4,5 m ² |

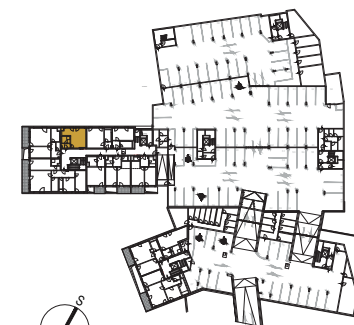


PRODEJNÍ PLOCHA BYTU 36,9 m²
 Flat area total

PODLAHOVÁ PLOCHA BYTU 34,6 m²
 Flat area



RADIMSKÝ MLÝN
 REZIDENCE KOLÍN



situační schéma 1PP



situační schéma projektu



Upozornění: Schéma půdorysu představuje dispoziční řešení domu. Zobrazené vybavení nábytkem, vestavěné skříně, kuchyňská linka včetně spotřebičů a pračky nejsou součástí dodávky. Toto vybavení je zobrazeno pouze pro názornost. Specifikace pro konstrukce, povrchové úpravy a vybavení je předmětem přílohy "Kvalitativní standard".
 *Prodejní plocha bytu je vypočtena dle nařízení vlády č. 364/2013 Sb. Veškeré informace jakkoliv publikované v tomto dokumentu jsou nezávazné marketingové informace obecné povahy, které nelze vykládat jako nabídku na uzavření smlouvy ani se jich nelze dovolávat. Note: The shown ground plan presents apartment layout. The set up of furniture, kitchen, build-in wardrobe featured in the apartment layout is not subject of delivery. This furnishing is displayed for illustration purpose only. See the attachment "Quality standard" for construction specifications, finishes and equipment.
 *Apartment area total is calculated according to Government Decree no. 66/2013 Coll. Any information published on this site is non-binding marketing information of a general nature which can not be construed as an offer to conclude a contract or can not be invoked.