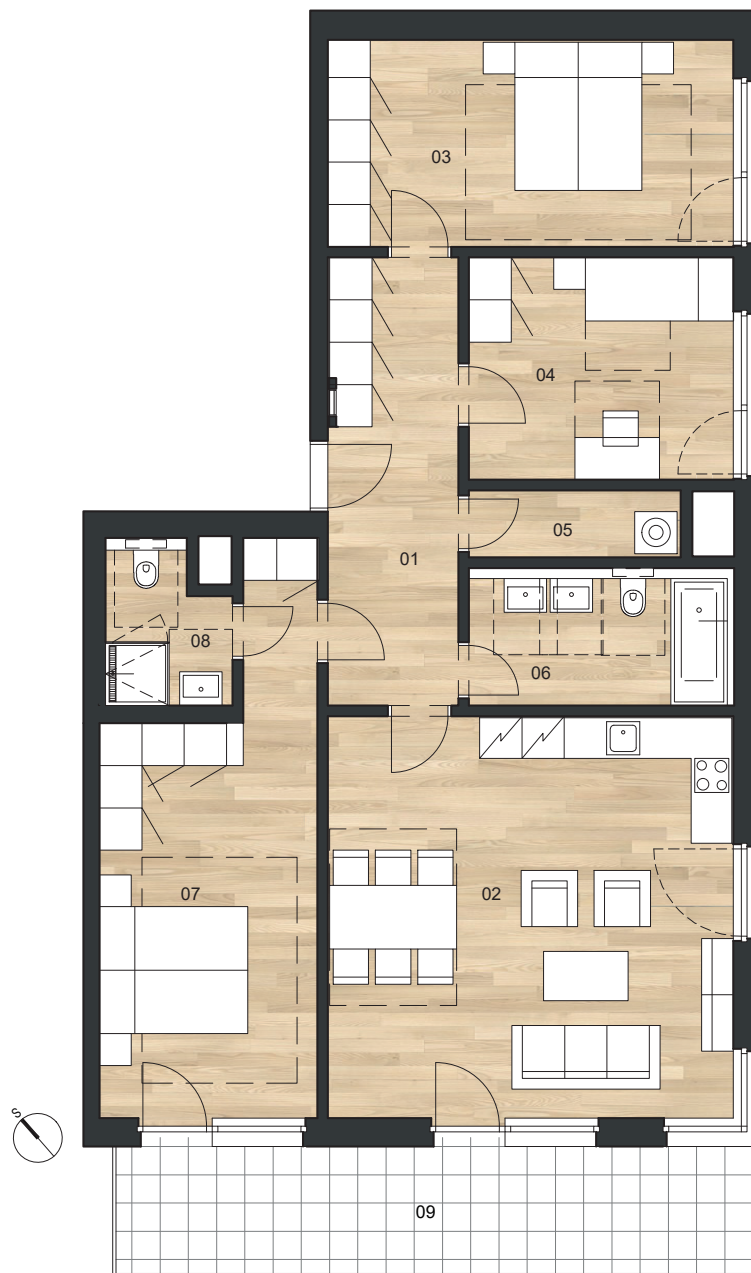


B5.S1.4
4+KK
 1pp/1st underground
 floor

01	CHODBA / hall	5,6 m ²
02	OBÝVACÍ POKOJ + KUCHYNĚ/ living room+ kitchen	24,7 m ²
03	LOŽNICE / bedroom	16,9 m ²
04	POKOJ / bedroom	11,8 m ²
05	KOMORA / pantry	2,9 m ²
06	KOUPELNA+WC / bathroom+wc	3,8 m ²
07	LOŽNICE / bedroom	20,3 m ²
08	KOUPELNA+WC / bathroom+wc	3,8 m ²
09	BALKON/balcony	16,7 m ²

PRODEJNÍ PLOCHA BYTU 114,5 m²
 Flat area total

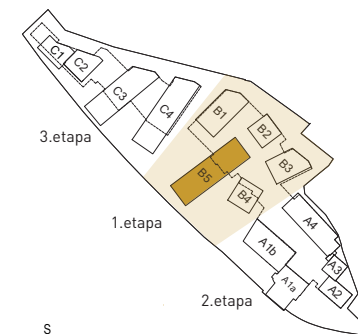
PODLAHOVÁ PLOCHA BYTU 107,6 m²
 Flat area



rm
RADIMSKÝ MLÝN
 REZIDENCE KOLÍN



situační schéma 1PP



situační schéma projektu

Real-Treuhand
 Raiffeisen Immobilien

Upozornění: Schéma půdorysu představuje dispoziční řešení domu. Zobrazené vybavení nábytkem, vestavěné skříně, kuchyňská linka včetně spotřebičů a pračky nejsou součástí dodávky. Toto vybavení je zobrazeno pouze pro názornost. Specifikace pro konstrukce, povrchové úpravy a vybavení je předmětem přílohy "Kvalitativní standard".
 *Prodejní plocha bytu je vypočtena dle nařízení vlády č. 364/2013 Sb. Všechny informace jakkoliv publikované v tomto dokumentu jsou nezávazné marketingové informace obecné povahy, které nelze vykládat jako nabídku na uzavření smlouvy ani se jich nelze dovolávat. Note: The shown ground plan presents apartment layout. The set up of furniture, kitchen, build-in wardrobe featured in the apartment layout is not subject of delivery. This furnishing is displayed for illustration purpose only. See the attachment "Quality standard" for construction specifications, finishes and equipment.
 *Apartment area total is calculated according to Government Decree no. 66/2013 Coll. Any information published on this site is non-binding marketing information of a general nature which can not be construed as an offer to conclude a contract or can not be invoked.