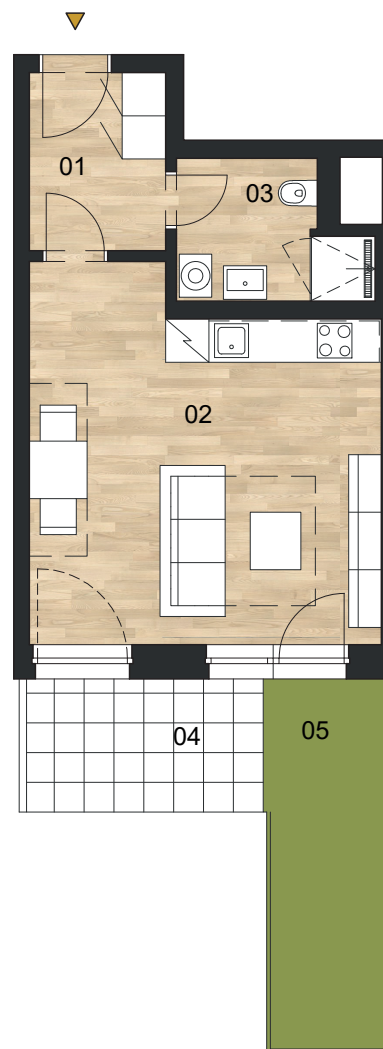


B5.2.6
1+KK
 2np/ 2nd floor

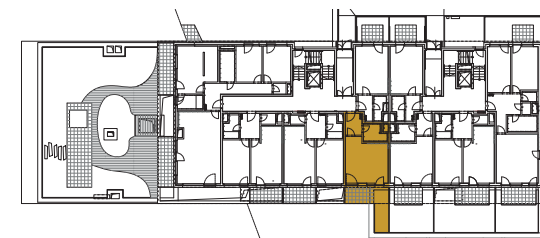
01	CHODBA / hall	4,6 m ²
02	OBÝVACÍ POKOJ+ KUCHYNĚ/ living room+ kitchen	23,6 m ²
03	KOUPELNA+ WC/ bathroom+ wc	4,5 m ²
04	TERASA/ terrace	9,0 m ²
05	PŘEDZAHŘÁDKA/ front garden	5,3 m ²

PRODEJNÍ PLOCHA BYTU 35,4 m²
 Flat area total

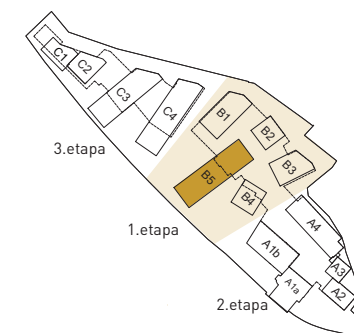
PODLAHOVÁ PLOCHA BYTU 33,2 m²
 Flat area



rm
RADIMSKÝ MLÝN
 REZIDENCE KOLÍN



situační schéma 1NP a 2NP



situační schéma projektu

Real-Treuhand
 Raiffeisen Immobilien

Upozornění: Schéma půdorysu představuje dispoziční řešení domu. Zobrazené vybavení nábytkem, vestavěné skříně, kuchyňská linka včetně spotřebičů a pračky nejsou součástí dodávky. Toto vybavení je zobrazeno pouze pro názornost. Specifikace pro konstrukce, povrchové úpravy a vybavení je předmětem přílohy "Kvalitativní standard".
 *Prodejní plocha bytu je vypočtena dle nařízení vlády č. 366/2013 Sb. Veškeré informace jakkoliv publikované v tomto dokumentu jsou nezávazné marketingové informace obecné povahy, které nelze vykládat jako nabídku na uzavření smlouvy ani se jich nelze dovolávat. *Note: The shown ground plan presents apartment layout. The set up of furniture, kitchen, build-in wardrobe featured in the apartment layout is not subject of delivery. This furnishing is displayed for illustration purpose only. See the attachment "Quality standard" for construction specifications, finishes and equipment.
 *Apartment area total is calculated according to Government Decree no. 66/2013 Coll. Any information published on this site is non-binding marketing information of a general nature which can not be construed as an