



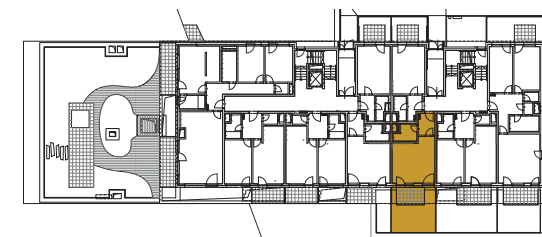
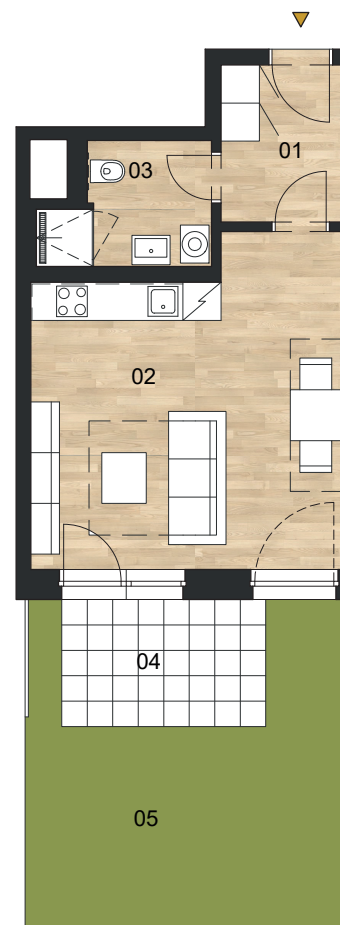
RADIMSKÝ MLÝN  
REZIDENCE KOLÍN

B5.2.3  
1+KK  
2np/ 2nd floor

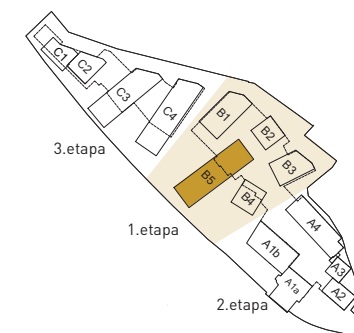
01	CHODBA / hall	4,6 m <sup>2</sup>
02	OBÝVACÍ POKOJ+ KUCHYŇĚ/ living room+ kitchen	23,6 m <sup>2</sup>
03	KOUPELNA+ WC/ bathroom+ wc	4,5 m <sup>2</sup>
04	TERASA/ terrace	5,7 m <sup>2</sup>
05	PŘEDZAHŘÁDKA/ front garden	19,5 m <sup>2</sup>

PRODEJNÍ PLOCHA BYTU 35,4 m<sup>2</sup>  
Flat area total

PODLAHOVÁ PLOCHA BYTU 33,1 m<sup>2</sup>  
Flat area



situační schéma 1NP a 2NP



situační schéma projektu



Upozornění: Schéma půdorysu představuje dispoziční řešení domu. Zobrazené vybavení nábytkem, vestavěné skříně, kuchyňská linka včetně spotřebičů a pračky nejsou součástí dodávky. Toto vybavení je zobrazeno pouze pro názornost. Specifikace pro konstrukce, povrchové úpravy a vybavení je předmětem přílohy "Kvalitativní standard".  
\*Prodejní plocha bytu je vypočtena dle nařízení vlády č. 366/2013 Sb. Všechny informace jakkoliv publikované v tomto dokumentu jsou nezávazné marketingové informace obecné povahy, které nelze vykládat jako nabídku na uzavření smlouvy ani se jich nelze dovolávat. \*Note: The shown ground plan presents apartment layout. The set up of furniture, kitchen, build-in wardrobe featured in the apartment layout is not subject of delivery. This furnishing is displayed for illustration purpose only. See the attachment "Quality standard" for construction specifications, finishes and equipment.  
\*Apartment area total is calculated according to Government Decree no. 66/2013 Coll. Any information published on this site is non-binding marketing information of a general nature which can not be construed as an