

B5.1.1

2+KK

1np/ 1st floor

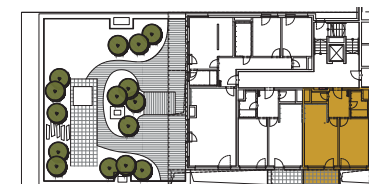
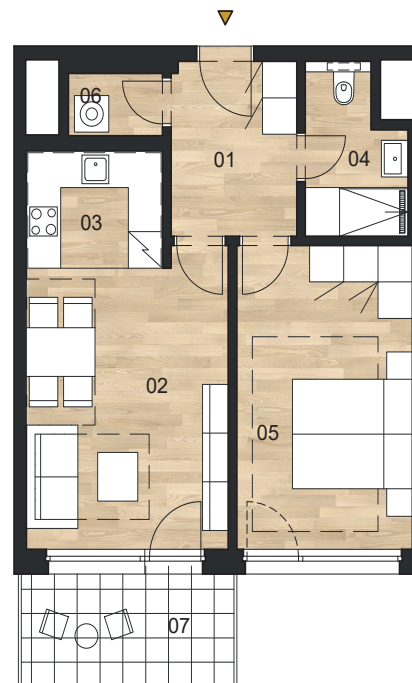
01	CHODBA / hall	6,7 m ²
02	OBÝVACÍ POKOJ / living room	16,9 m ²
03	KUCHYŇ/ kitchen	4,6 m ²
04	KOUPELNA+ WC/ bathroom+ wc	4,4 m ²
05	LOŽNICE/ bedroom	15,4 m ²
06	KOMORA/ pantrey	1,7 m ²
07	BALKON/ balcony	6,8 m ²

PRODEJNÍ PLOCHA BYTU 54,0 m²
Flat area total

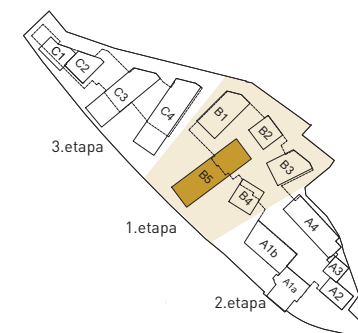
PODLAHOVÁ PLOCHA BYTU 49,6 m²
Flat area



RADIMSKÝ MLÝN
REZIDENCE KOLÍN



situacní schéma 1NP



situacní schéma projektu



Upozornění: Schéma půdorysu představuje dispoziční řešení domu. Zobrazené vybavení nábytkem, vestavěné skříně, kuchyňská linka včetně spotřebičů a pračky nejsou součástí dodávky. Toto vybavení je zobrazeno pouze pro názornost. Specifikace pro konstrukce, povrchové úpravy a vybavení je předmětem přílohy "Kvalitativní standard".

*Prodejní plocha bytu je vypočtená dle nařízení vlády č. 366/2013 Sb. Veškeré informace jakkoliv publikované v tomto dokumentu jsou nezávazné marketingové informace obecné povahy, které nelze vykládat jako nabídku na uzavření smlouvy ani se jich nelze dovolávat. *Note: The shown ground plan presents apartment layout. The set up of furniture, kitchen, build-in wardrobe featured in the apartment layout is not subject of delivery. This furnishing is displayed for illustration purpose only. See the attachment "Quality standard" for construction specifications, finishes and equipment.

*Apartment area total is calculated according to Government Decree no. 66/2013 Coll. Any information published on this site is non-binding marketing information of a general nature which can not be construed as an

Real-Treuhand
Raiffeisen Immobilien