

B4.S1.1
3+KK
 1pp/1st underground
 floor

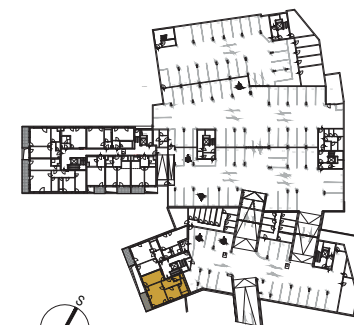
01	CHODBA / hall	9,7 m ²
02	OBÝVACÍ POKOJ + KUCHYNĚ/ living room+ kitchen	25,3 m ²
03	WC / wc	2,3 m ²
04	KOUPELNA+WC / bathroom+wc	6,6 m ²
05	POKOJ / bedroom	12,4 m ²
06	LOŽNICE / bedroom	16,8 m ²
07	BALKON / balcony	9,1 m ²

PRODEJNÍ PLOCHA BYTU 79,3 m²
 Flat area total

PODLAHOVÁ PLOCHA BYTU 73,0 m²
 Flat area



rm
RADIMSKÝ MLÝN
 REZIDENCE KOLÍN



situační schéma 1PP



situační schéma projektu



Real-Treuhand
 Raiffeisen Immobilien

Upozornění: Schéma půdorysu představuje dispoziční řešení domu. Zobrazené vybavení nábytkem, vestavěné skříně, kuchyňská linka včetně spotřebičů a pračky nejsou součástí dodávky. Toto vybavení je zobrazeno pouze pro názornost. Specifikace pro konstrukce, povrchové úpravy a vybavení je předmětem přílohy "Kvalitativní standard".
 *Prodejní plocha bytu je vypočtena dle nařízení vlády č. 364/2013 Sb. Všechny informace jakkoliv publikované v tomto dokumentu jsou nezávazné marketingové informace obecné povahy, které nelze vykládat jako nabídku na uzavření smlouvy ani se jich nelze dovolávat. Note: The shown ground plan presents apartment layout. The set up of furniture, kitchen, build-in wardrobe featured in the apartment layout is not subject of delivery. This furnishing is displayed for illustration purpose only. See the attachment "Quality standard" for construction specifications, finishes and equipment.
 *Apartment area total is calculated according to Government Decree no. 66/2013 Coll. Any information published on this site is non-binding marketing information of a general nature which can not be construed as an offer to conclude a contract or can not be invoked.