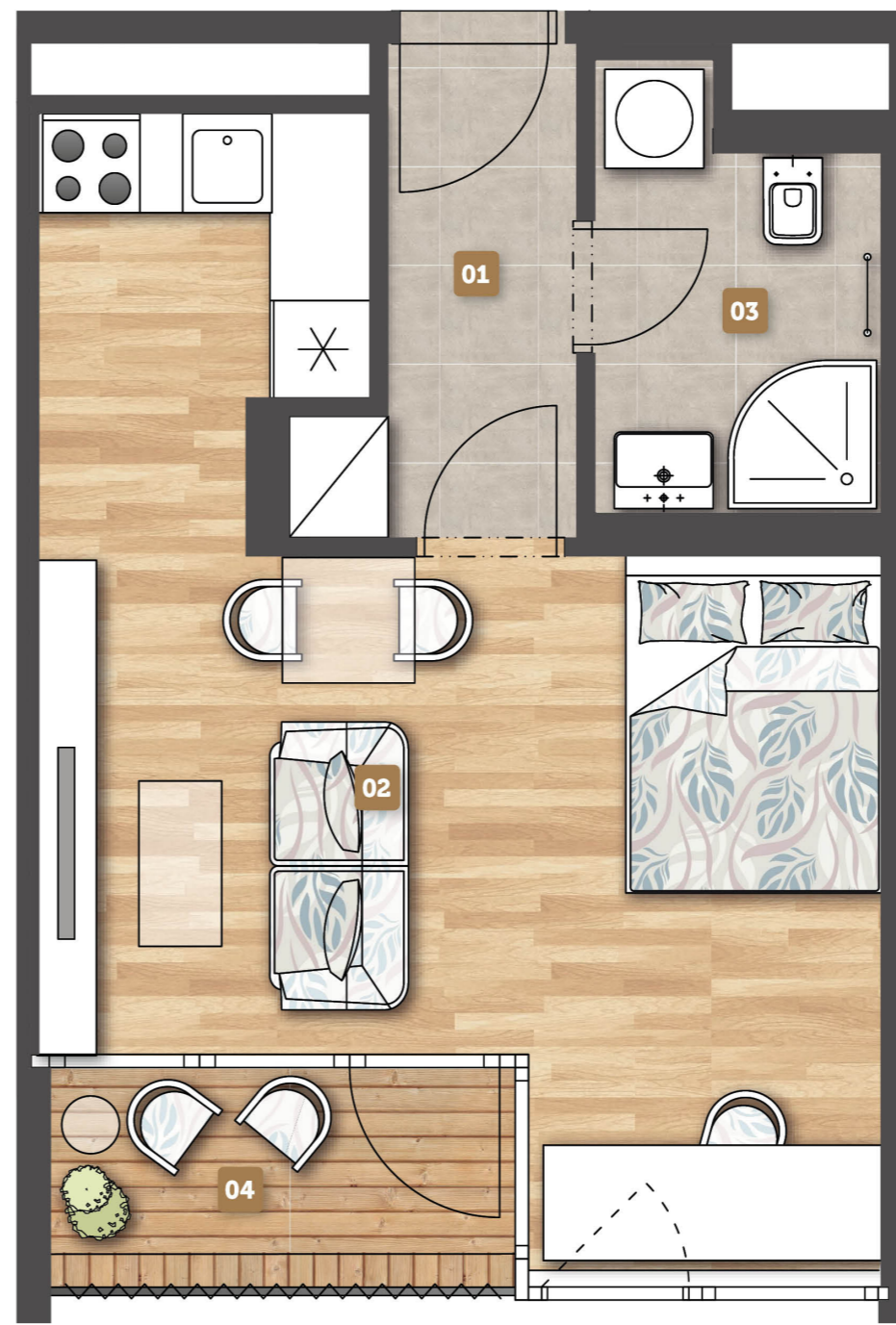
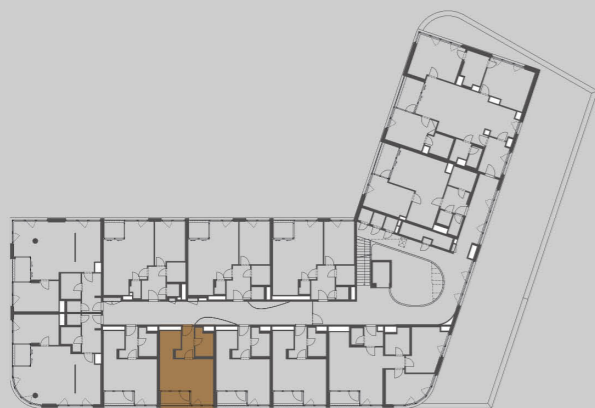


# BYT / APARTMENT 5.09 / 1+kk

01 Zádveří / Entrance	3,8 m <sup>2</sup>
02 Obývací pokoj / Living Room	22,7 m <sup>2</sup>
03 Koupelna + WC / Bathroom + WC	4,0 m <sup>2</sup>
<b>Podlahová plocha bytu / apartment area</b>	<b>30,5 m<sup>2</sup></b>
<b>Prodejní plocha bytu / apartment area total*</b>	<b>32,5 m<sup>2</sup></b>
04 Lodžie / Loggia	2,9 m <sup>2</sup>

5.NP / 5th floor



Upozornění: Schéma půdorysu představuje dispoziční řešení bytu. Zobrazené vybavení nábytkem, vestavěné skříně, kuchyňská linka včetně spotřebičů a pračky nejsou součástí dodávky bytu. Toto vybavení je zobrazeno pouze pro názornost. Specifikace pro konstrukce, povrchové úpravy a vybavení je předmětem přílohy "Kvalitativní standard". \*Prodejní plocha bytu je vypočtena dle nařízení vlády č. 366/2013 Sb. Veškeré informace jakkoliv publikované v tomto dokumentu jsou nezávazné marketingové informace obecné povahy, které nelze vykládat jako nabídku na uzavření smlouvy ani se jich nelze dovolávat. ·Note: The shown ground plan presents apartment layout. The set up of furniture, kitchen, build-in wardrobe featured in the apartment layout is not subject of delivery. This furnishing is displayed for illustration purpose only. See the attachment "Quality standard" for construction specifications, finishes and equipment. \*Apartment area total is calculated according to Government Decree no. 366/2013 Coll. Any information published on this site is non-binding marketing information of a general nature which can not be construed as an offer to conclude a contract or can not be invoked.