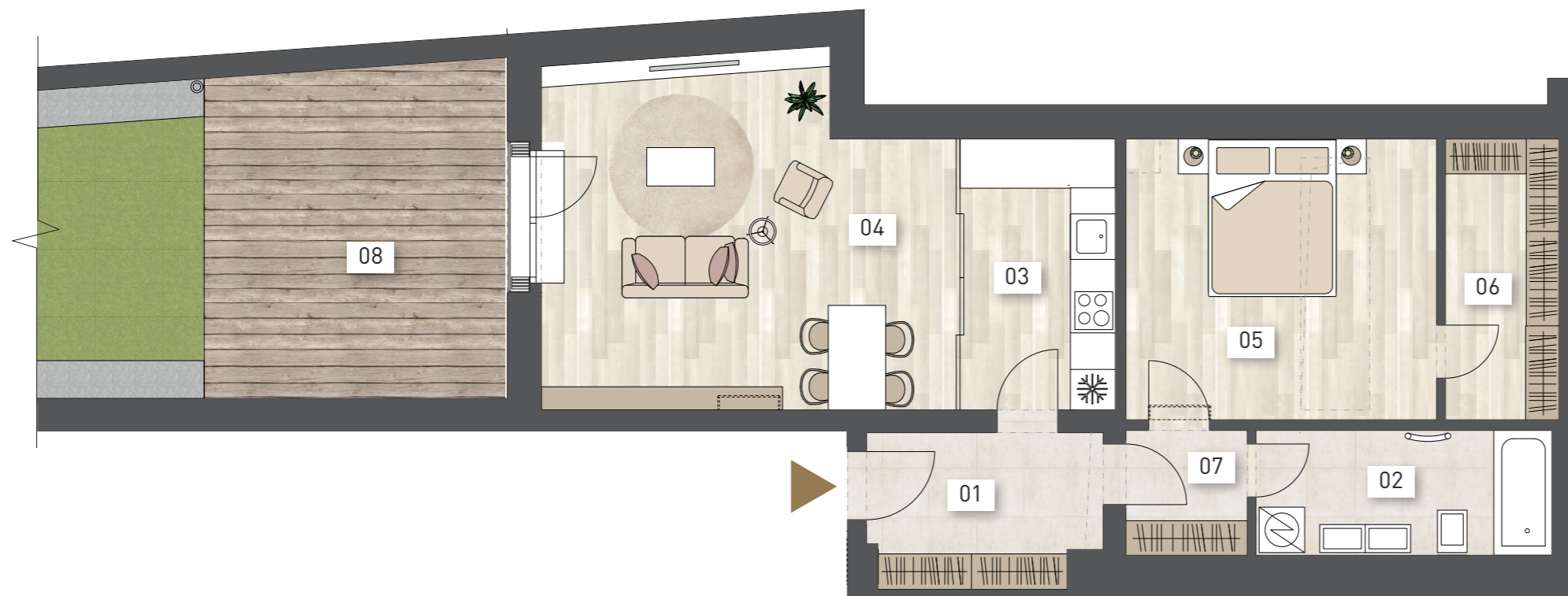


rezidence
**VYŠEHRAĐSKÁ
33.**

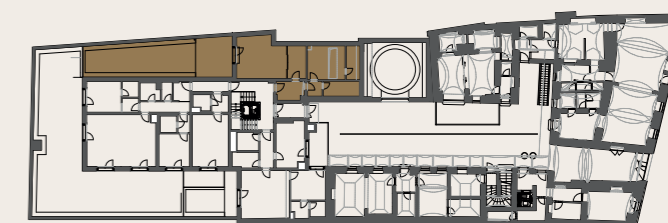
BYT 04

2 + kk • 1.NP • 72,20 m²



01	Chodba / Entrance	6,61 m ²
02	Koupelna / Bathroom	6,43 m ²
03	Kuchyně / Kitchen / Kitchen	7,34 m ²
04	Obývací pokoj / Living room	23,76 m ²
05	Ložnice / Bedroom	15,29 m ²
06	Šatna / Cloakroom	5,56 m ²
07	Chodba / Entrance	3,07 m ²
Podlahová plocha bytu / apartment area		68,06 m²
Prodejní plocha bytu / apartment area total*		72,20 m²
08	Zahrada + Terasa / Garden + terrace	64,00 m ²

1.NP / 1ST FLOOR
HISTORICKÁ BUDOVA / HISTORICAL BUILDING



Real-Treuhand
Raiffeisen Immobilien



Upozornění: Schéma půdorysu představuje dispoziční řešení bytu. Zobrazené vybavení nábytkem, vestavěné skříně, kuchyňská linka včetně spotřebičů a pračky nejsou součástí dodávky bytu. Toto vybavení je zobrazeno pouze pro názornost. Specifikace pro konstrukce, povrchové úpravy a vybavení je předmětem přílohy "Kvalitativní standard". *Prodejní plocha bytu je vypočtena dle nařízení vlády č. 66/2013 Sb. Veškeré informace jakkoliv publikované v tomto dokumentu jsou nezávazné marketingové informace obecné povahy, které nelze vykládat jako nabídku na uzavření smlouvy ani se jich nelze dovolávat. Note: The shown ground plan presents apartment layout. The set up of furniture, kitchen, build-in wardrobe featured in the apartment layout is not subject of delivery. This furnishing is displayed for illustration purpose only. See the attachment "Quality standard" for construction specifications, finishes and equipment. *Apartment area total is calculated according to Government Decree no. 66/2013 Coll. Any information published on this site is non-binding marketing information of a general nature which can not be construed as an offer to conclude a contract or can not be invoked.

