

rezidence
Vyšehradská
33.

BYT 13

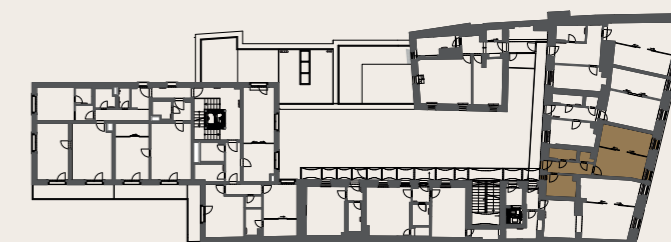
2 + 1 • 2.NP • 45,50 m²



| | | |
|----|-----------------------------|----------------------|
| 01 | Chodba / Entrance | 6,41 m ² |
| 02 | Koupelna / Bathroom | 3,15 m ² |
| 03 | Šatna / Cloakroom | 1,32 m ² |
| 04 | Kuchyně / Kitchen | 6,59 m ² |
| 05 | Obývací pokoj / Living room | 13,20 m ² |
| 06 | Pokoj / Room | 12,02 m ² |

| | |
|---|----------------------------|
| Podlahová plocha bytu / apartment area | 42,69 m² |
| Prodejní plocha bytu / apartment area total* | 45,50 m² |

2.NP / 2ND FLOOR
HISTORICKÁ BUDOVA / HISTORICAL BUILDING



Real-Treuhand
Raiffeisen Immobilien



Upozornění: Schéma půdorysu představuje dispoziční řešení bytu. Zobrazené vybavení nábytkem, vestavěné skříně, kuchyňská linka včetně spotřebičů a pračky nejsou součástí dodávky bytu. Toto vybavení je zobrazeno pouze pro názornost. Specifikace pro konstrukce, povrchové úpravy a vybavení je předmětem přílohy "Kvalitativní standard". *Prodejní plocha bytu je vypočtena dle nařízení vlády č. 66/2013 Sb. Veškeré informace jakkoliv publikované v tomto dokumentu jsou nezávazné marketingové informace obecné povahy, které nelze vykládat jako nabídku na uzavření smlouvy ani se jich nelze dovolávat. Note: The shown ground plan presents apartment layout. The set up of furniture, kitchen, build-in wardrobe featured in the apartment layout is not subject of delivery. This furnishing is displayed for illustration purpose only. See the attachment "Quality standard" for construction specifications, finishes and equipment. *Apartment area total is calculated according to Government Decree no. 66/2013 Coll. Any information published on this site is non-binding marketing information of a general nature which can not be construed as an offer to conclude a contract or can not be invoked.

