

rezidence  
**VYŠEHRADESKÁ**  
**33.**

**BYT 12**

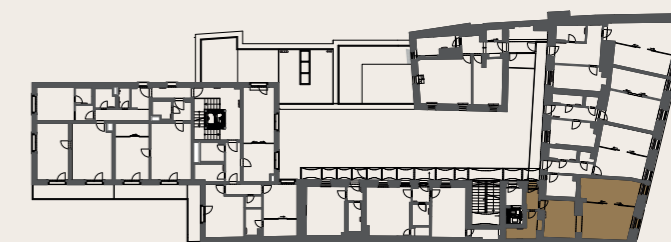
2 + kk • 2.NP • 59,00 m<sup>2</sup>



01	Chodba / Entrance	3,49 m <sup>2</sup>
02	Koupelna / Bathroom	5,90 m <sup>2</sup>
03	Kuchyně / Kitchen	13,37 m <sup>2</sup>
04	Obývací Pokoj / Living room	17,83 m <sup>2</sup>
05	Pokoj / Room	14,68 m <sup>2</sup>

<b>Podlahová plocha bytu / apartment area</b>	<b>55,27 m<sup>2</sup></b>
<b>Prodejní plocha bytu / apartment area total*</b>	<b>59,00 m<sup>2</sup></b>

2.NP / 2ND FLOOR  
HISTORICKÁ BUDOVA / HISTORICAL BUILDING



**Real-Treuhand**  
Raiffeisen Immobilien



Upozornění: Schéma půdorysu představuje dispoziční řešení bytu. Zobrazené vybavení nábytkem, vestavěné skříně, kuchyňská linka včetně spotřebičů a pračky nejsou součástí dodávky bytu. Toto vybavení je zobrazeno pouze pro názornost. Specifikace pro konstrukce, povrchové úpravy a vybavení je předmětem přílohy "Kvalitativní standard". \*Prodejní plocha bytu je vypočtena dle nařízení vlády č. 66/2013 Sb. Veškeré informace jakkoliv publikované v tomto dokumentu jsou nezávazné marketingové informace obecné povahy, které nelze vykládat jako nabídku na uzavření smlouvy ani se jich nelze dovolávat. Note: The shown ground plan presents apartment layout. The set up of furniture, kitchen, build-in wardrobe featured in the apartment layout is not subject of delivery. This furnishing is displayed for illustration purpose only. See the attachment "Quality standard" for construction specifications, finishes and equipment. \*Apartment area total is calculated according to Government Decree no. 66/2013 Coll. Any information published on this site is non-binding marketing information of a general nature which can not be construed as an offer to conclude a contract or can not be invoked.

